

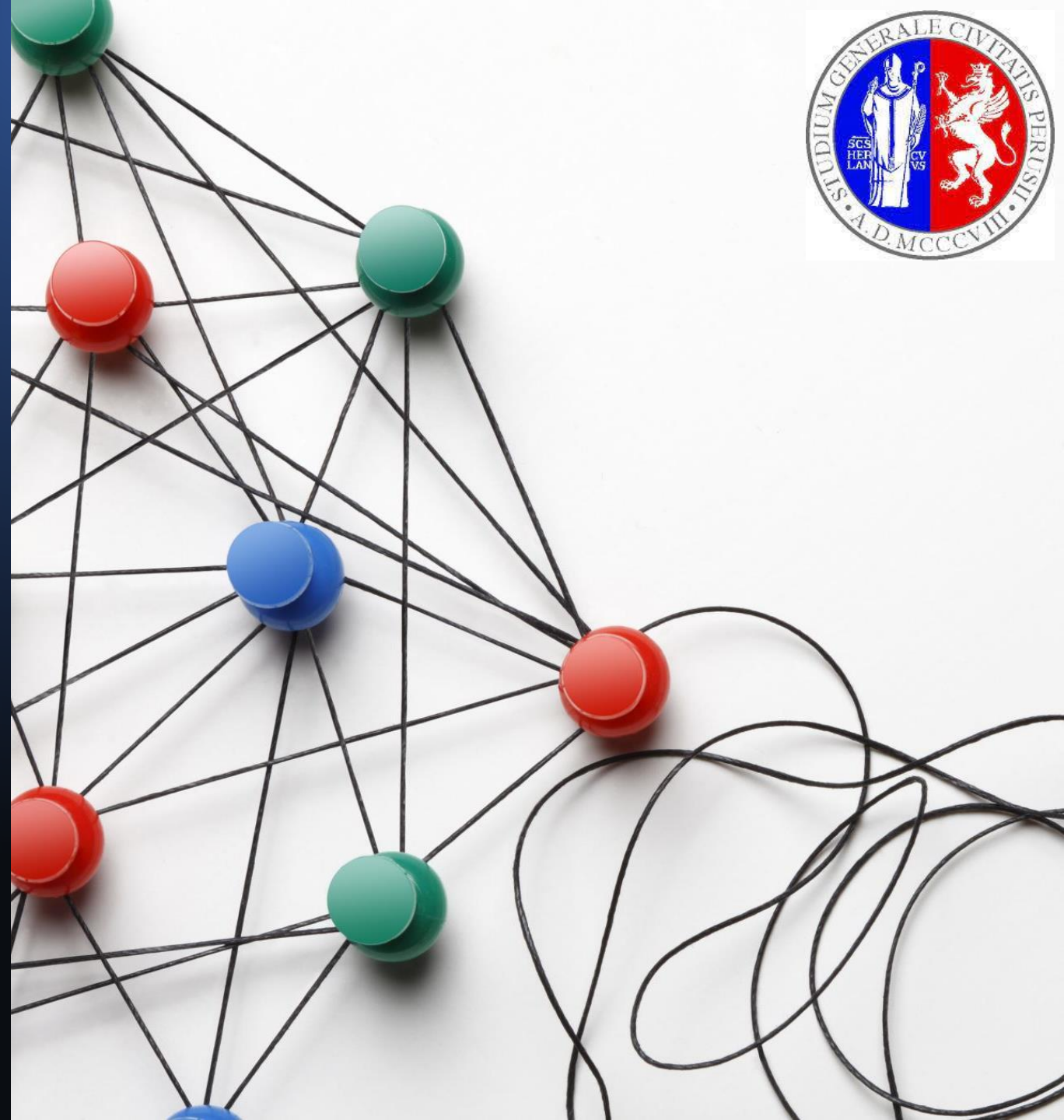
Master di II Livello in Sanita' Pubblica e  
Controllo Ufficiale degli Alimenti –  
Public Health and Official Control of Food

# CORSO SU

## Gestione dell'Allevamento per combattere l'antibiotico- resistenza

### **3a Lezione**

**PAOLO DONCECCHI**  
**MEDICO VETERINARIO**



# L'Agenda della 3a Lezione



#	Argomento (AB: Antibiotici - ATA: Alternatives to Antibiotics)	Date	Ore
1	La gestione degli AB in zootecnia all'interno della politica mondiale	11 Marzo	8
2	AB in zootecnia: di cosa stiamo parlando	12 Marzo	4
3	<b>Gruppi di Lavoro su resilienza e antibiotici</b> Come gli <i>stakeholder italiani</i> influenzano l'uso degli AB in zootecnia	18 Marzo	<b>4 + 4</b>
4	Esempi Mondiali dell'azione degli <i>stakeholder</i> sull'uso degli AB in zootecnia	19 Marzo	4
5	<b>Gruppi di Lavoro sugli stakeholder</b> Gli ATA in zootecnia: legislazione europea	8 Aprile	<b>4 + 4</b>
6	Gli ATA in zootecnia: vaccini. Nomenclatura ed usi pratici	9 Aprile	4
7	Gli ATA in zootecnia: additivi alimentari. Nomenclatura ed usi pratici	22 Aprile	8
8	<b>Gruppi di lavoro su tutti gli ATA</b>	23 Aprile	<b>4</b>
9	Il ruolo della biosicurezza, la gestione del personale in allevamento ed il ruolo del Veterinario per ottenere una produzione sostenibile	20 Maggio	8
10	<b>Gruppi di Lavoro sulla lezione 9 (3 ore)</b> Questionario fine Corso	21 Maggio	4
			<b>60</b>

# Questa Lezione si pone 2 Obiettivi

- Rivedere insieme i punti salienti delle due prime lezioni mediante un lavoro di gruppo
- Introdurre il concetto di *stakeholder* e di CSR
  - Oggi vedremo alcuni esempi di applicazione a livello Italiano
  - Domattina a livello mondiale

# Terza Giornata

## Lavoro di Gruppo e Stakeholder

09.00-10.00	Punti chiave Lezione 1 e 2 - presentazione del lavoro di gruppo
10.00-11.00	Lavoro di Gruppo
11.00-11.30	pausa caffè
11.30-13.00	Presentazione Lavoro di Gruppo
13.00-14.00	pausa pranzo
14.00-15.00	Gli Stakeholder: chi sono e cosa fanno. La CSR.
15.00-15.30	Q&A
15.30-16.00	pausa caffè
16.00-16.45	La CSR. Esempi di Aziende Italiane
16.45-17.00	Q&A sulla 4a sessione

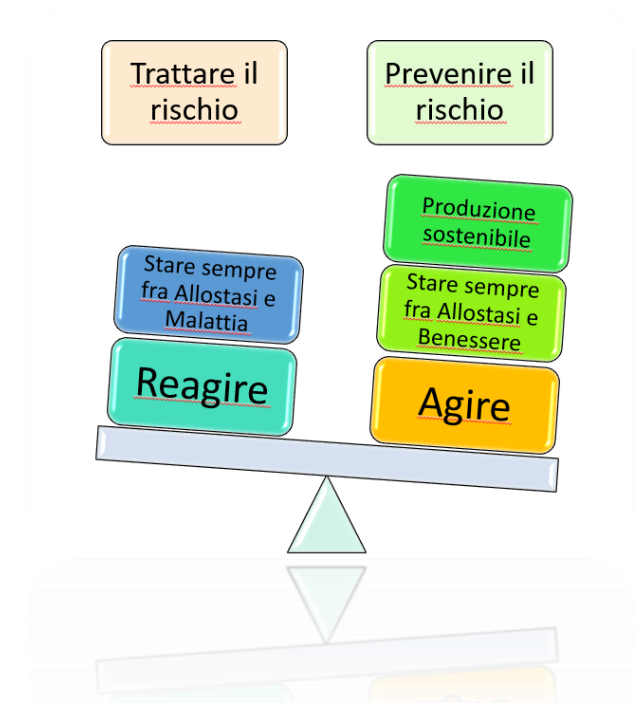




2 messaggi dalle  
2 precedenti Lezioni

# Primo Messaggio

dobbiamo ottenere la resilienza...



Se continuiamo a correre dietro alla **malattia**, saremo sempre **costretti** a usare tutti gli strumenti in nostro possesso in modo **reattivo**

# Primo Messaggio

...anche per restare dentro One Health...



Ovviamente, possiamo esprimere **mille dubbi** su questo programma delle Nazioni Unite, ma credo che **senza grandi obiettivi** non si puo' mai raggiungere **alcun risultato**



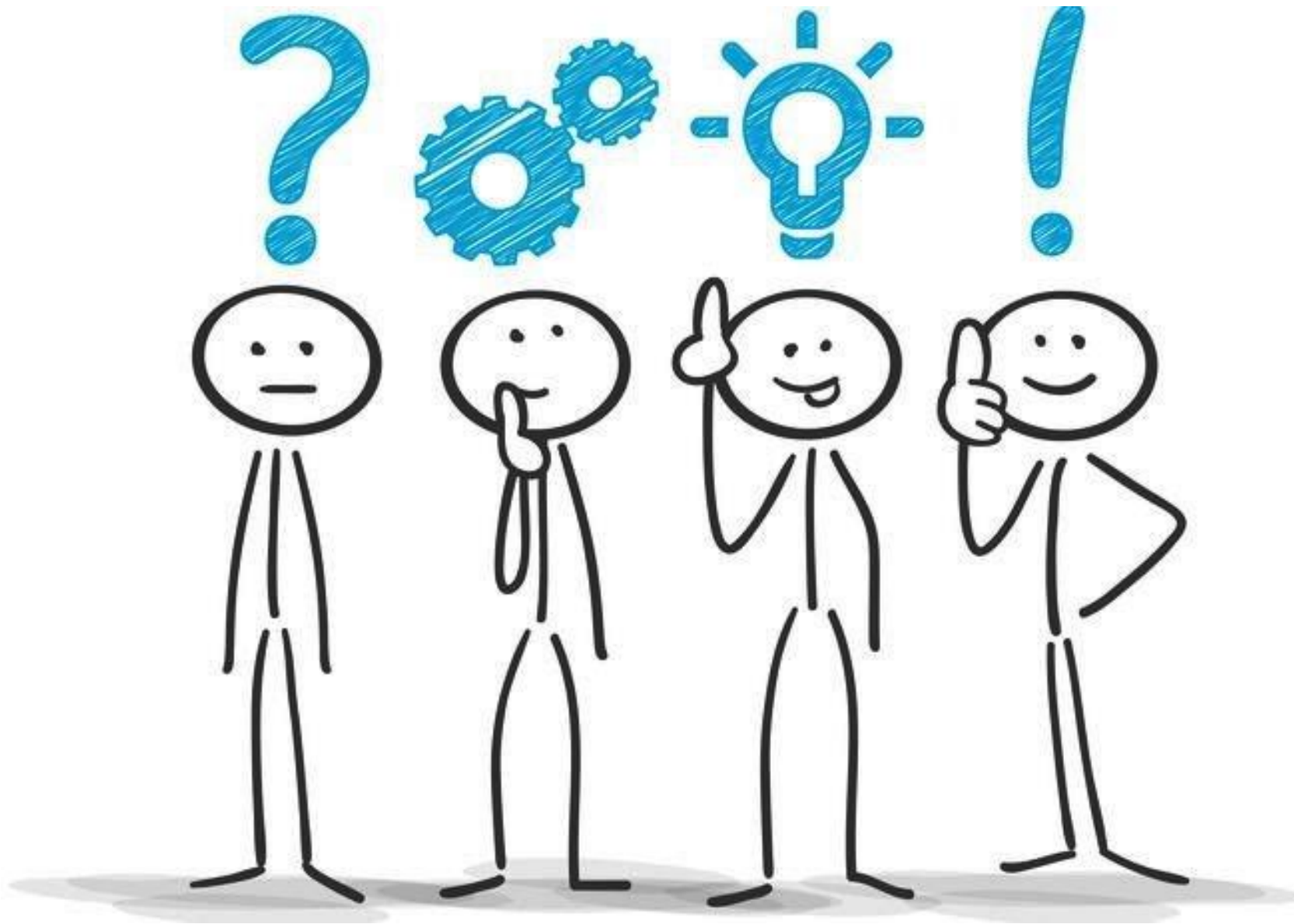
# Secondo Messaggio

...e allora dobbiamo immaginare un **nuovo** utilizzo degli antibiotici



Ho usato volutamente il termine generico “nuovo” perche’ la conversazione su questi strumenti zootecnici e’ ancora viva e ancora non definite

E non parlo solo di questo corso.



# Un dettaglio da spiegare sui fluorochinoloni

Alma Mater Studiorum Università di Bologna

DOTTORATO DI RICERCA IN  
SCIENZE VETERINARIE  
Ciclo XXXI

Settore concorsuale di afferenza: 07/H4  
Settore scientifico disciplinare: VET/07

USO RESPONSABILE DEI FLUOROCHINOLONI:  
OTTIMIZZAZIONE DELL'APPROCCIO  
TERAPEUTICO DI MARBOFLOXACINA  
NEL SUINO

Presentato da: Dott.ssa Eva Morbidelli

Coordinatore Dottorato                      Relatore  
Chia.mo Prof. Arcangelo Gentile        Gent.ma Prof.ssa Anna Zaghini

Esame finale anno 2019

## CONCLUSIONI

sulla base dei risultati ottenuti si può affermare che il dosaggio **one shot di 8 mg di marbofloxacin/kg p.v. nel suino** è un approccio **terapeutico** sicuramente efficace per il trattamento della sindrome respiratoria sostenuta da *A pleuropneumoniae*, *M. hyopneumoniae*, *P.multocida* e si dimostra sicuro per la specie target, per l'uomo consumatore di derrate alimentari e per l'ambiente.

Questo approccio può essere considerato da prediligere rispetto al dosaggio **classico** di **2 mg di marbofloxacin/kg p.v. per 3 -5 giorni** in considerazione della possibile minor incidenza di insorgenza e diffusione di fenomeni di resistenza

Da un punto di vista ambientale per il comparto terrestre ed acquatico, la valutazione di ecotossicità ha permesso di confermare l'assenza di restrizioni all'uso della posologia **one-shot di 8 mg/kg p.v..**

# Lavoro di Gruppo

**Nei documenti disponibili in Teams, avete un file word denominato “Role Play 1”**

- Nel documento trovate la descrizione di 5 Allevamenti suini e di 4 Allevamenti avicoli
- Nell’esercizio in gruppi, vi chiedo di:
  - Scegliere un Allevamento
  - Analizzare il profilo dell’allevamento
  - Suggerire sulla base dello stato attuale delle conoscenze del nostro Corso:
    - un piano d’azione per migliorare la resilienza
    - Agendo su uno solo dei 5 elementi di gestione aziendale o su piu’ elementi



# Lavoro di Gruppo

**Nei documenti disponibili in Teams, avete un file word denominato “Role Play 1”**

- Nel documento trovate la descrizione di 5 Allevamenti suini e di 4 Allevamenti avicoli
- Nell’esercizio in gruppi, vi chiedo di:
  - Scegliere un Allevamento
  - Analizzare il profilo dell’allevamento
  - Suggerire sulla base dello stato attuale delle conoscenze del nostro Corso:
    - un piano d’azione per migliorare la resilienza
    - agendo su uno solo dei 5 elementi di gestione aziendale o su piu’ elementi
    - cambiando o continuando ad utilizzare gli antibiotici
    - potete anche suggerire dei prodotti ATA (*Alternative to Antibiotics*) anche se non ne abbiamo ancora parlato ➔ utilizzando le vostre conoscenze
  - Ogni Gruppo presentera’ la propria proposta (se possibile in una pagina di Powerpoint)
  - Tutti gli altri partecipanti avranno modo di chiedere chiarimenti o suggerire modifiche
  - Nel Lavoro di Gruppo dell’ultima giornata (21 Maggio) rivedremo questa Vostra proposta e vi apporteremo tutte le eventuali modifiche

# Lavoro di Gruppo: I Gruppi

## **Gruppo 1**

- Xx
- Yy

## **Gruppo 2**

- Xx
- Yy

## **Gruppo 3**

- Xx
- Yy

## **Gruppo 4**

- Xx
- Yy





Discussione





Ora ci dividiamo in gruppi e ci ritroviamo fra un'ora

**Buon Lavoro**



Discussione

# Buon Appetito



# Terza Giornata

## Lavoro di Gruppo e Stakeholder

09.00-10.00	Punti chiave Lezione 1 e 2 - presentazione del lavoro di gruppo
10.00-11.00	Lavoro di Gruppo
11.00-11.30	pausa caffè
11.30-13.00	Presentazione Lavoro di Gruppo
13.00-14.00	pausa pranzo
14.00-15.00	Gli Stakeholder: chi sono e cosa fanno
15.00-15.30	Q&A
15.30-16.00	pausa caffè
16.00-16.45	La CSR. Esempi di Aziende Italiane
16.45-17.00	Q&A sulla 4a sessione



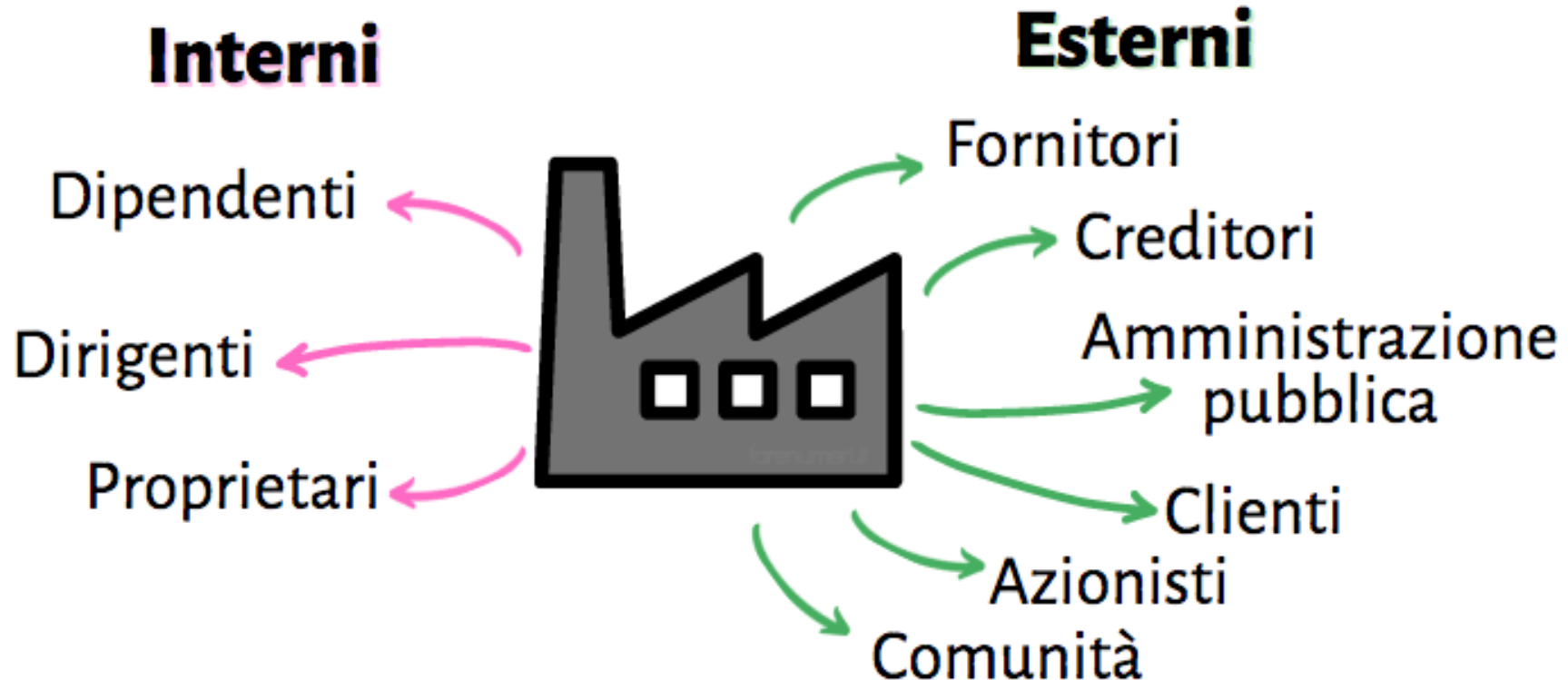
# Cos'è uno stakeholder

- individui o gruppi
- che hanno, o si aspettano, o credono di avere, proprietà, diritti o interessi
- nei confronti di una impresa e delle sue attività, presenti e future
- e il cui contributo è essenziale per il raggiungimento di un qualunque obiettivo dell'impresa

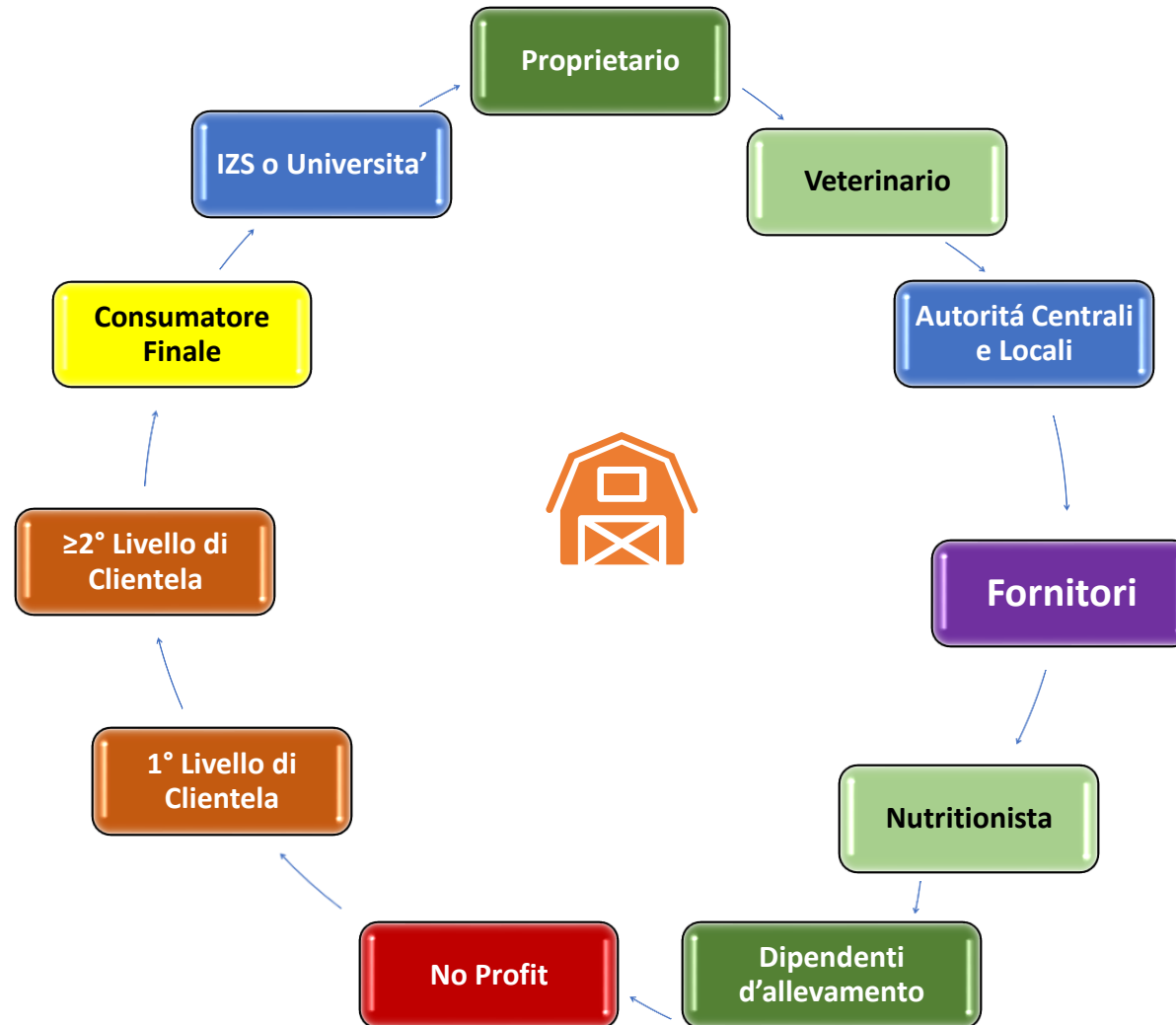
Fonte: <https://www.glossariomarketing.it>

Uno stakeholder é un portatore di interessi

# STAKEHOLDER



# E per un Allevamento?



Tutti questi sono  
**Portatori d'Interesse**

Tutti questi sono  
**Stakeholder**

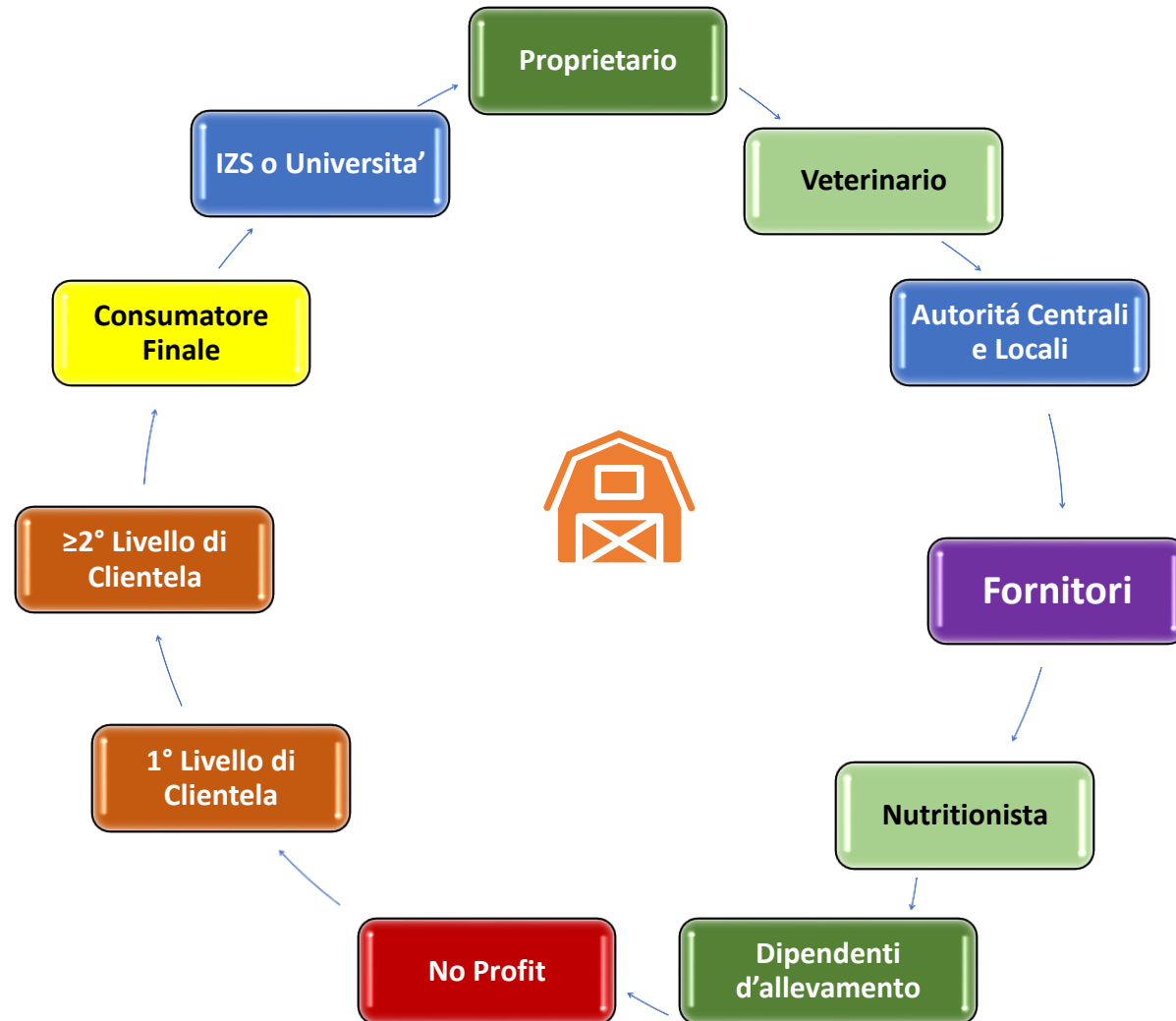
# E per un Allevamento?



- Proprietario
- Veterinario
- Nutrizionista
- Formulista
- Direttore di Produzione
- Responsabile d'Allevamento
- Gestore di fase di Produzione
- Direttore Laboratorio
- Personale Laboratorio
- .....

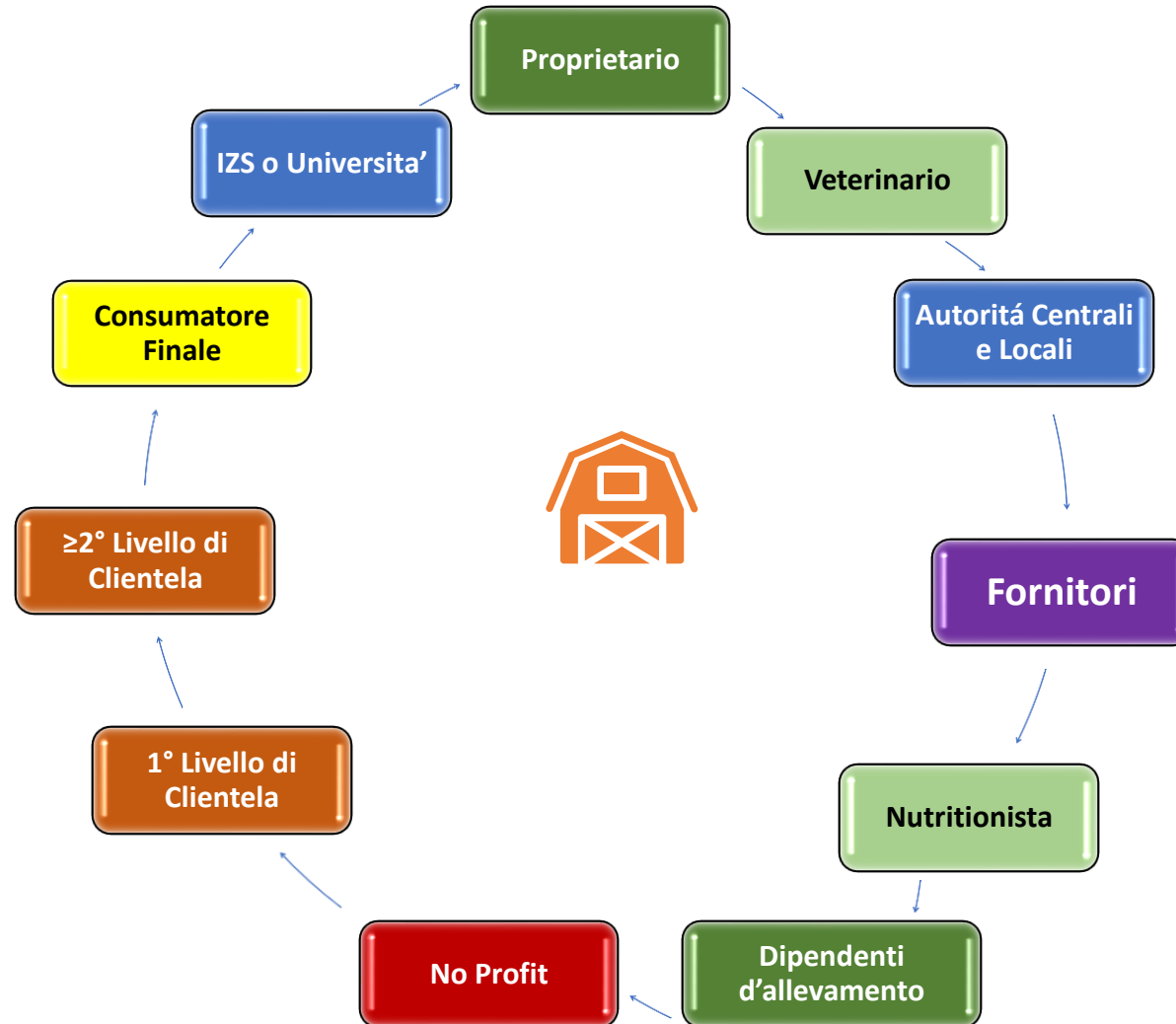


# E per un Allevamento?



- Veterinario LP
- Studi Associati
- Ordini Provinciali
- FNOVI
- Organizzazioni di Veterinari

# E per un Allevamento?



- Mangimisti
- Distributori di Seme
- Distributori Sementi
- Veterinario
- Distributori di Farmaci
- Distributori di Servizi
- Fornitori Utilities

# E per un Allevamento?



- Greenpeace
- Compassion in World Farming
- Slow Food
- Altro Consumo, Codacons, etc.
- Tutte le Associazioni Animaliste
  - *Incluse quelle che fanno incursione in allevamento per liberare gli animali o filmare la «cattiva gestione degli allevamenti», pubblicando poi un video su YouTube o Facebook*

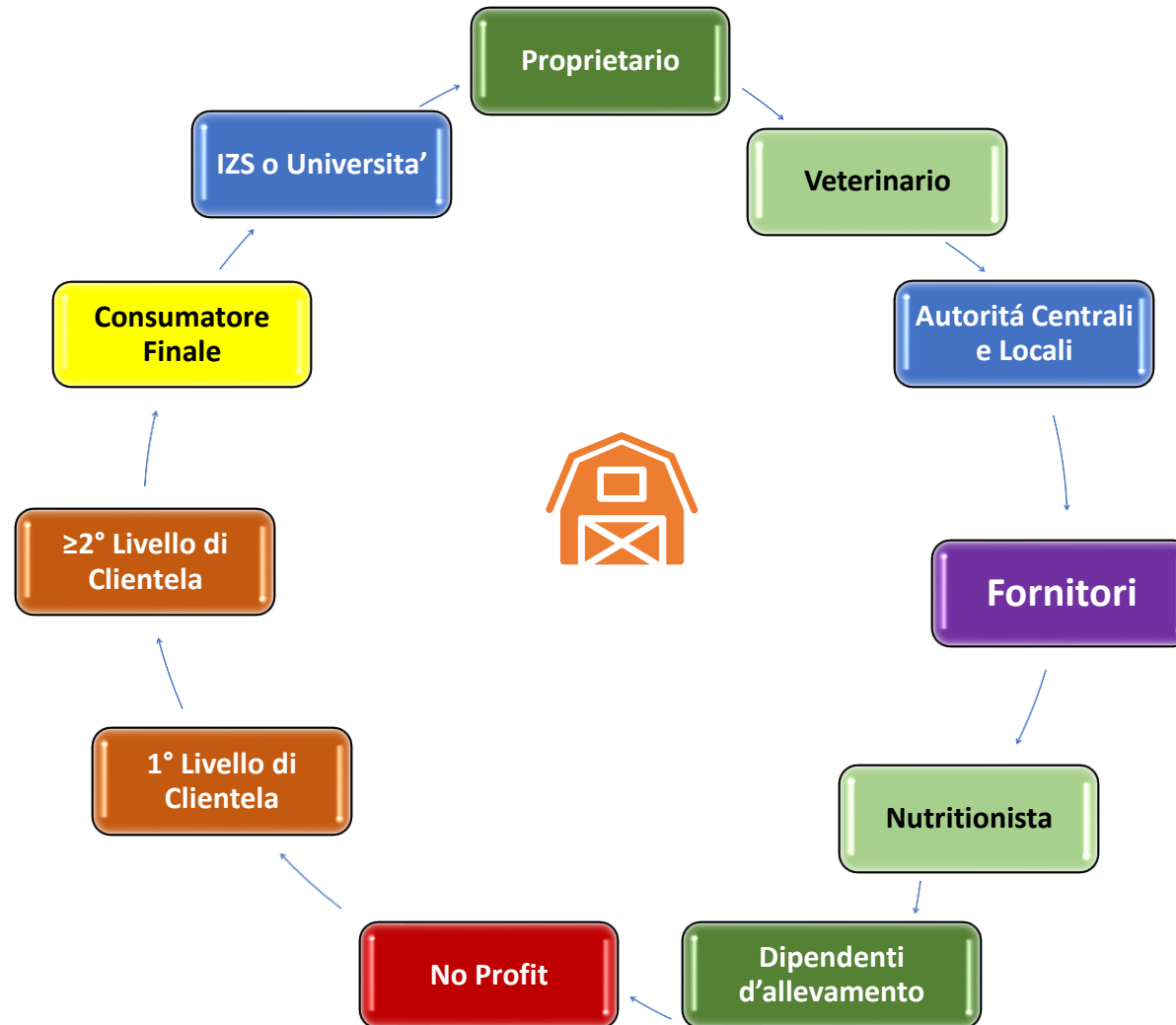
<https://www.ciwf.com/>

# E per un Allevamento?



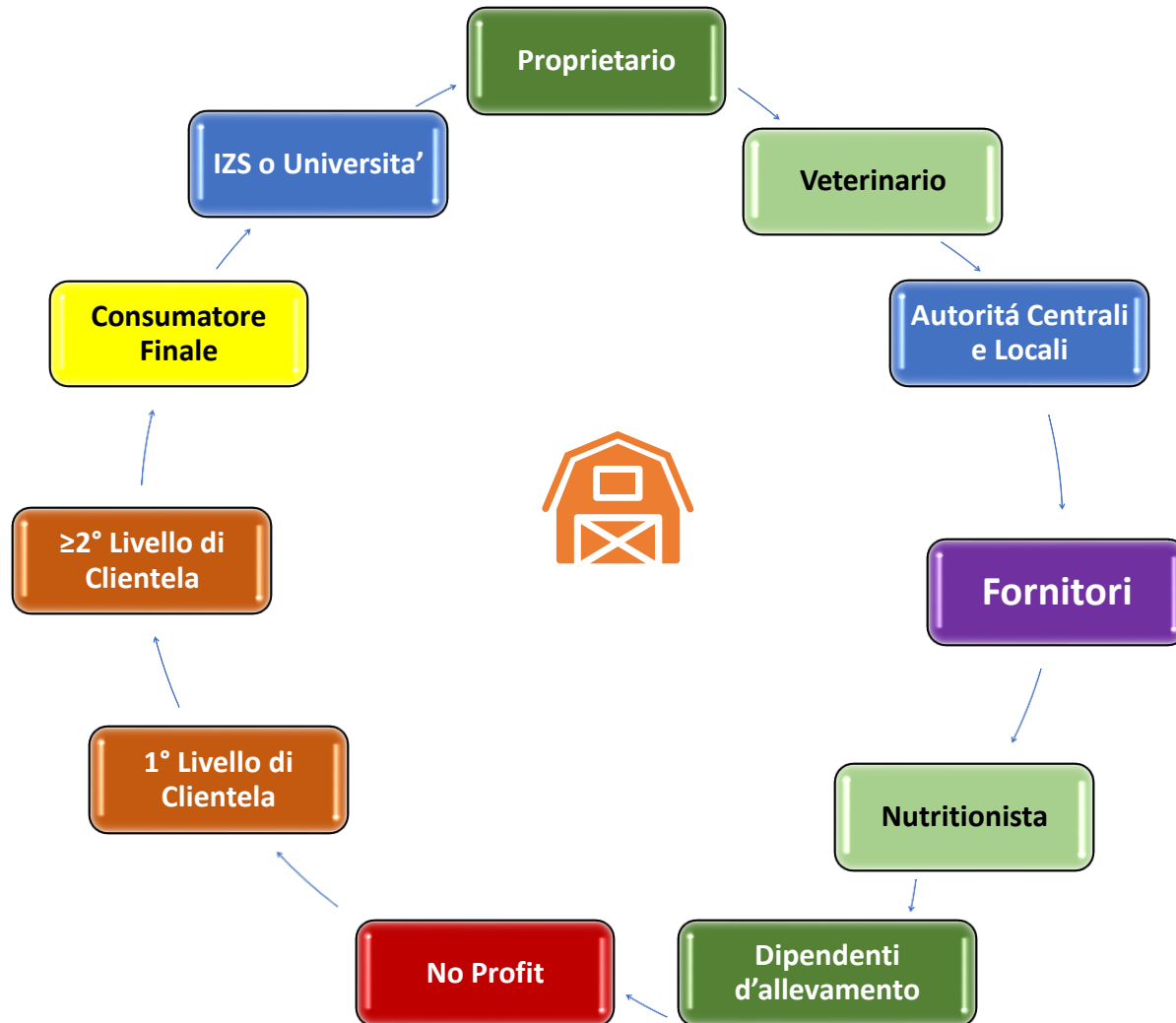
- Mattatoio
- *Processing* di carni o uova
- Produttore di Salumi
- Produttore di Formaggi
- Grossista di carni
- Grande Distribuzione
- Gastronomie
- Mense Aziendali
- Mense Scolastiche
- Ristoranti
- Bar
- Fast Food

# E per un Allevamento?



Ciascuno di noi quando interagisce in modo diretto o indiretto con ciascuno di questi Portatori d'Interesse

# E per un Allevamento?



- Nazioni Unite
- OMS
- OIE (<https://www.oie.int/en>)
- Comunità Europea
- Governo Italiano
- Ministero Salute
- MIPAAF
- AIA e APA
- ASL (Veterinari e Tecnici)
- Coldiretti et alii
- IZS (Diagnostica e Servizi)
- Università'
- .....

# Sessione Domande e Risposte

- **Domanda 1**

SSS

- **Domanda 2**

SSS

- **Domanda 3**

SSS

- **Domanda 4**

SSS

- **Domanda 5**

SSS







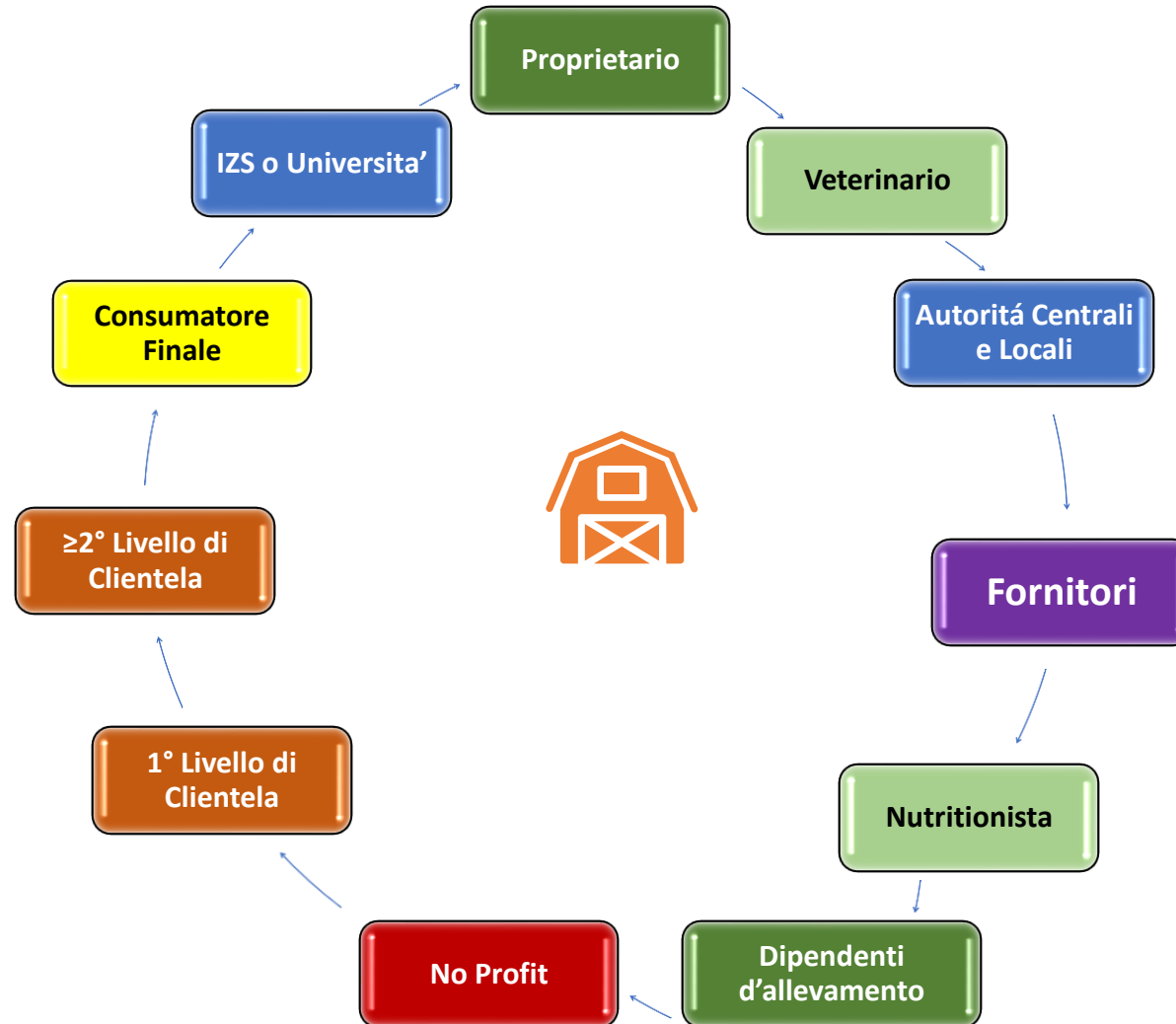
# Terza Giornata

## Lavoro di Gruppo e Stakeholder

09.00-10.00	Punti chiave Lezione 1 e 2 - presentazione del lavoro di gruppo
10.00-11.00	Lavoro di Gruppo
11.00-11.30	pausa caffè
11.30-13.00	Presentazione Lavoro di Gruppo
13.00-14.00	pausa pranzo
14.00-15.00	Gli Stakeholder: chi sono e cosa fanno
15.00-15.30	Q&A
15.30-16.00	pausa caffè
16.00-16.45	La CSR. Esempi di Aziende Italiane
16.45-17.00	Q&A sulla 4a sessione



# E per un Allevamento?



Stakeholder

Tutti hanno spinto le aziende a gestire la **CSR**

# Cos'è la CSR?

**C**ompany **S**ocial **R**esponsibility  
Responsabilità Sociale d'Impresa



*Le implicazioni di natura etica nella visione strategica d'impresa.*

*La gestione dell'impatto **sociale ed etico (sostenibile)** dell'attività d'impresa al proprio interno e nelle aree di attività.*

Fonte: adattato da [https://it.wikipedia.org/wiki/Responsabilit%C3%A0\\_sociale\\_d'impresa](https://it.wikipedia.org/wiki/Responsabilit%C3%A0_sociale_d'impresa)

# Cos'è la CSR?

## Company Social Responsibility Responsabilità Sociale d'Impresa



In un documento del 2011, la Comunità Europea ha indicato la CSR come «La responsabilità delle imprese per il loro impatto sulla società»

L'articolo 41 della nostra Costituzione recita:

*«L'iniziativa economica privata è libera.*

*Non può svolgersi in contrasto con l'utilità sociale o in modo da recare danno alla sicurezza, alla libertà, alla dignità umana.*

*La legge determina i programmi e i controlli opportuni perché l'attività economica pubblica e privata possa essere indirizzata e coordinata a fini sociali»*

Fonte: adattato da [https://it.wikipedia.org/wiki/Responsabilit%C3%A0\\_sociale\\_d'impresa](https://it.wikipedia.org/wiki/Responsabilit%C3%A0_sociale_d'impresa)

# Come si declina la CSR in realta'?

Oggi, l'allevamento zootecnico non gode di buona fama

## IL CASO L'investigazione sotto copertura svolta dalla Lav sotto l'egida del movimento internazionale «Eurogroup for animal» finirà sul tavolo dell'Unione europea

### Allevamenti di suini lager, shock nella Bassa

Mutilazioni vietate, ferite infette, sovraffollamento, cannibalismo, topi, urine e feci nelle mangiatoie: anche Brescia finisce nel mirino

La foto a destra mostra quello che succede nei suini lager: i suini sono costretti a vivere in spazi ristretti, sovraffollati, con topi e feci nelle mangiatoie. Le immagini mostrano la situazione in un allevamento di suini lager in Bassa, dove i suini sono costretti a vivere in spazi ristretti, sovraffollati, con topi e feci nelle mangiatoie. Le immagini mostrano la situazione in un allevamento di suini lager in Bassa, dove i suini sono costretti a vivere in spazi ristretti, sovraffollati, con topi e feci nelle mangiatoie.



Le reazioni  
Prandini: «False accuse»

IL CASO L'investigazione sotto copertura svolta dalla Lav sotto l'egida del movimento internazionale «Eurogroup for animal» finirà sul tavolo dell'Unione europea. L'indagine è stata condotta in Bassa, dove i suini sono costretti a vivere in spazi ristretti, sovraffollati, con topi e feci nelle mangiatoie. Le immagini mostrano la situazione in un allevamento di suini lager in Bassa, dove i suini sono costretti a vivere in spazi ristretti, sovraffollati, con topi e feci nelle mangiatoie.



## FORLÌ

L'AVOCE  
MERCOLÌ  
11 MAGGIO 2016

**IL CASO** L'associazione "Essere Animali" ha presentato un esposto per il maltrattamento delle bestie documentato in un video

### Allevamento lager di conigli Denuncia in Procura

**C**onigli malati, costretti a vivere in spazi ristretti, sovraffollati, con topi e feci nelle mangiatoie. Le immagini mostrano la situazione in un allevamento di conigli lager in Forlì, dove i conigli sono costretti a vivere in spazi ristretti, sovraffollati, con topi e feci nelle mangiatoie.

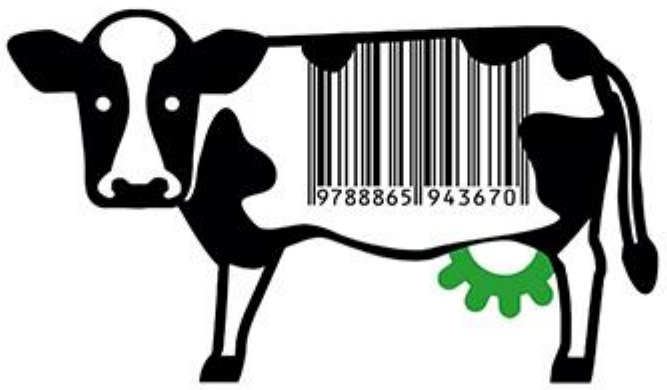
**Nel servizio in onda su La7 gli animali costretti tra gli escrementi stipati in gabbie e malati**

**La passione dei rognoni**

**Cattolici e violenza politica**

**I cinque talenti degli zoccoli**

PHILIP LYMBERY  
con ISABEL OAKESHOTT  
**FARMAGEDDON**  
Il vero prezzo della carne economica



Nutrimenti

ornata: Gruppi di Lavoro e Stakeholder

# Quindi, come si declina la CSR in realta'?

Ogni Allevatore/Inegratore **deve organizzare** la propria' attivita' **ANCHE** considerando l'ambiente sociale che lo circonda.



**Public affairs:** informare tutti i portatori di interesse che svolgono un'azione politica (come la maggior parte dei partecipanti a questo Corso) e influenzarne le scelte.

**Public relations:** informare tutti i portatori di interesse appartenenti al grande pubblico dei consumatori (ognuno di noi) per mostrare il proprio impegno nella sostenibilita'.

# Quindi, come si comunica?



---

**Contatto  
Diretto**



---

**Canali  
Traditionali**



---

**Social di  
Proprietá**



---

*Earned Social*  
Social “guadagnati”

# Quindi, come si comunica?

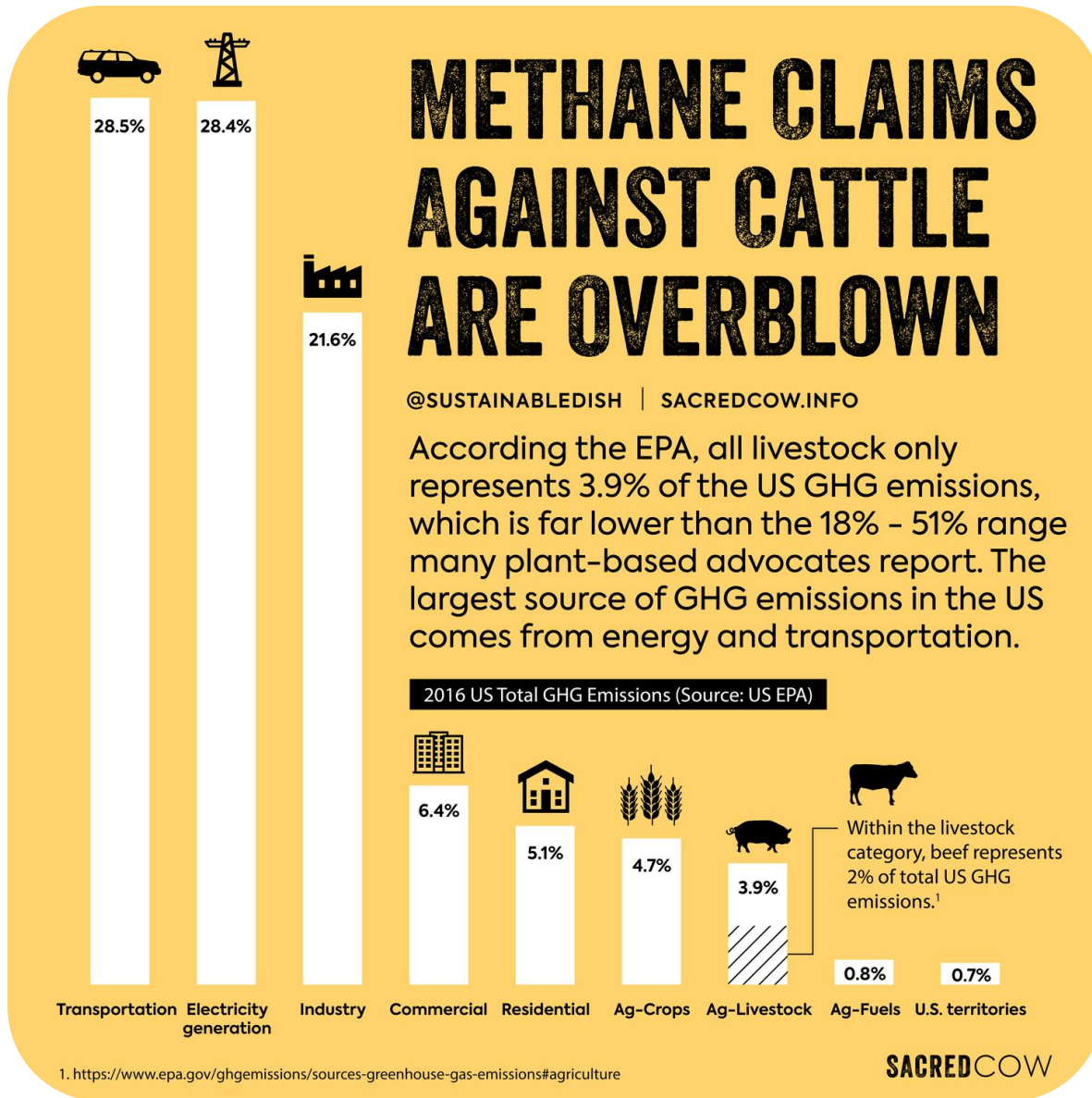


Canali  
Tradizionali





# Quindi, come si comunica?



Social di  
Proprietá

# Quindi, come si comunica?



← → ↻ 🔒 <https://gazzettadimodena.gelocal.it/modena/cronaca/2016/12/13/news/salumi-all-omega-3-nasce-il-maiale-sano-come-il-p...>

Modena Carpi Mirandola Sassuolo Maranello Formigine Vignola Pavullo [Tutti i Comuni](#)

il Gusto

## Salumi all'Omega 3 Nasce il maiale sano come il pesce

DI SERENA ARBIZZI  
13 DICEMBRE 2016

[f](#) [t](#) [e](#)

INSI SELEZION



*Earned Social*  
Social “guadagnati”

Buona come il maiale, sana come il pesce”: questo il motto scelto da **Cura Natura del gruppo Ferri**, per annunciare una decisione più unica che rara a livello nazionale. Cura Natura ha infatti adottato il protocollo di allevamento “etico” con la francese **Blue Blanc Coeur**.

# Alcuni esempi di CSR

ESEMPIO	Link
<b>Gruppo Veronesi</b>	<a href="https://www.gruppoveronesi.it/il-bilancio-di-sostenibilita">https://www.gruppoveronesi.it/il-bilancio-di-sostenibilita</a>
<b>Gruppo Fileni</b>	<a href="https://www.fileni.it/sostenibilita/">https://www.fileni.it/sostenibilita/</a>
<b>Cura Natura – Gruppo Ferri</b>	<a href="https://www.curanatura.mo.it/">https://www.curanatura.mo.it/</a>
<b>Consorzio Parmigiano Reggiano</b>	<a href="https://www.parmigianoreggiano.com/it/prodotto-biodiversita/">https://www.parmigianoreggiano.com/it/prodotto-biodiversita/</a>
<b>Eurovo</b>	<a href="https://www.eurovo.com/il-futuro/sostenibilita-ambientale">https://www.eurovo.com/il-futuro/sostenibilita-ambientale</a>



**KEEP  
CALM  
CHE  
CI VEDIAMO  
DOMANI**

