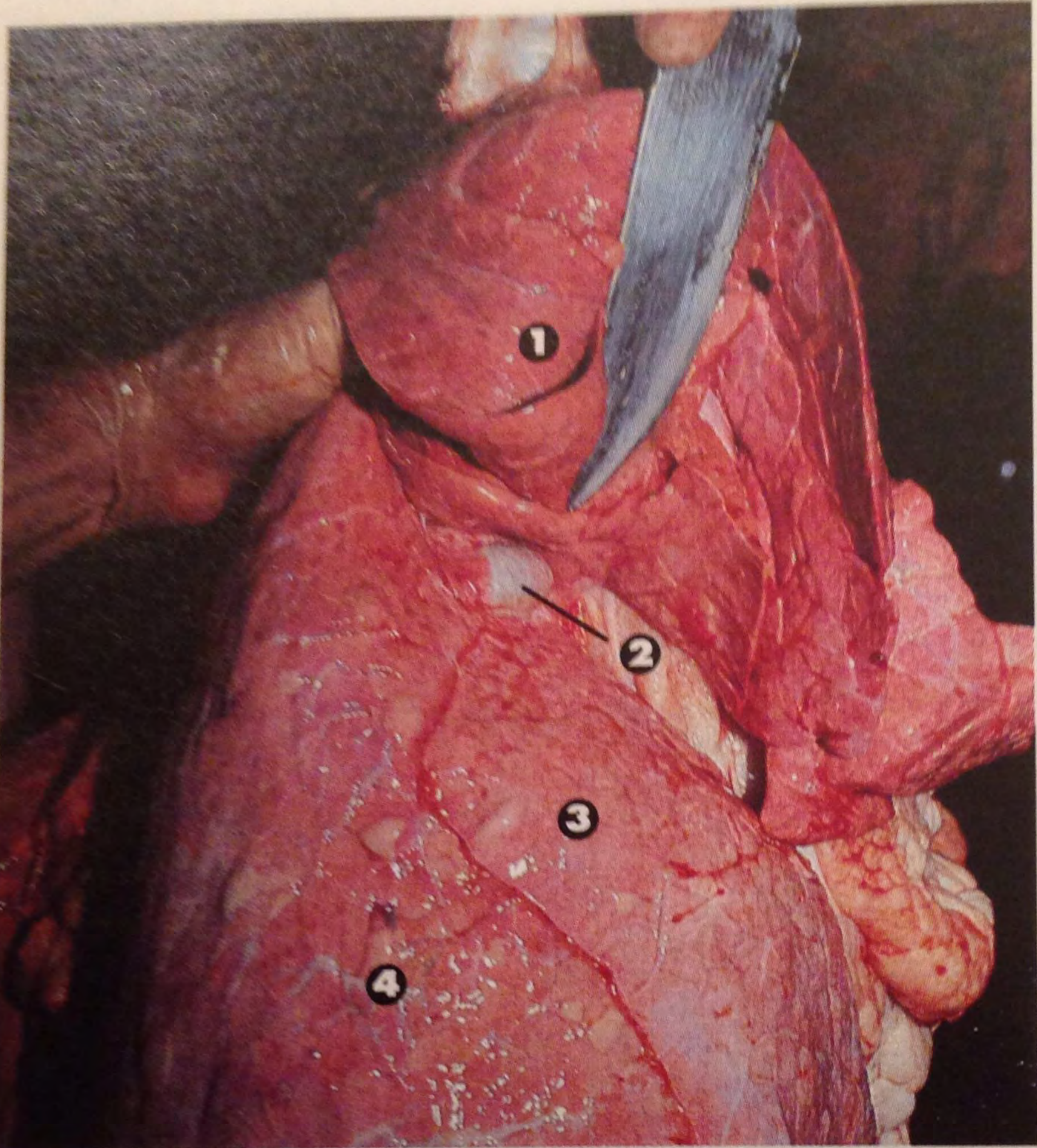
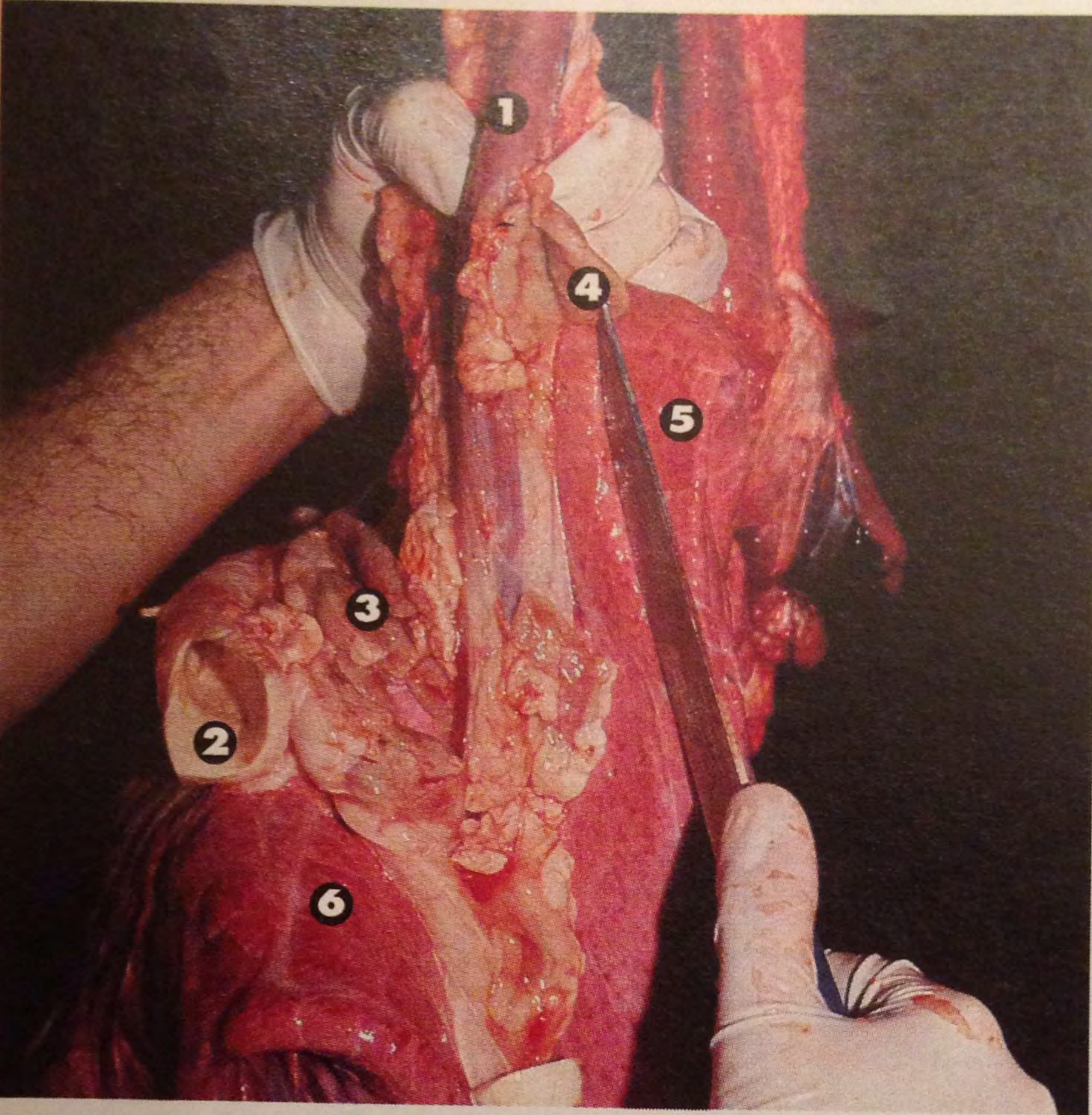


8. Bovino, linfonodo tracheobronchiale di sinistra: è situato al di sotto dell'arco aortico. Per raggiungerlo è consigliabile tagliare l'aorta, spostandola poi verso sinistra; fra la trachea e il lobo apicale del polmone sinistro si evidenzia il linfonodo, spesso immerso nel grasso. (1) Aorta, (2) linfonodo tracheobronchiale sinistro, (3) lobo apicale sinistro, (4) lobo apicale destro, (5) esofago, (6) trachea.

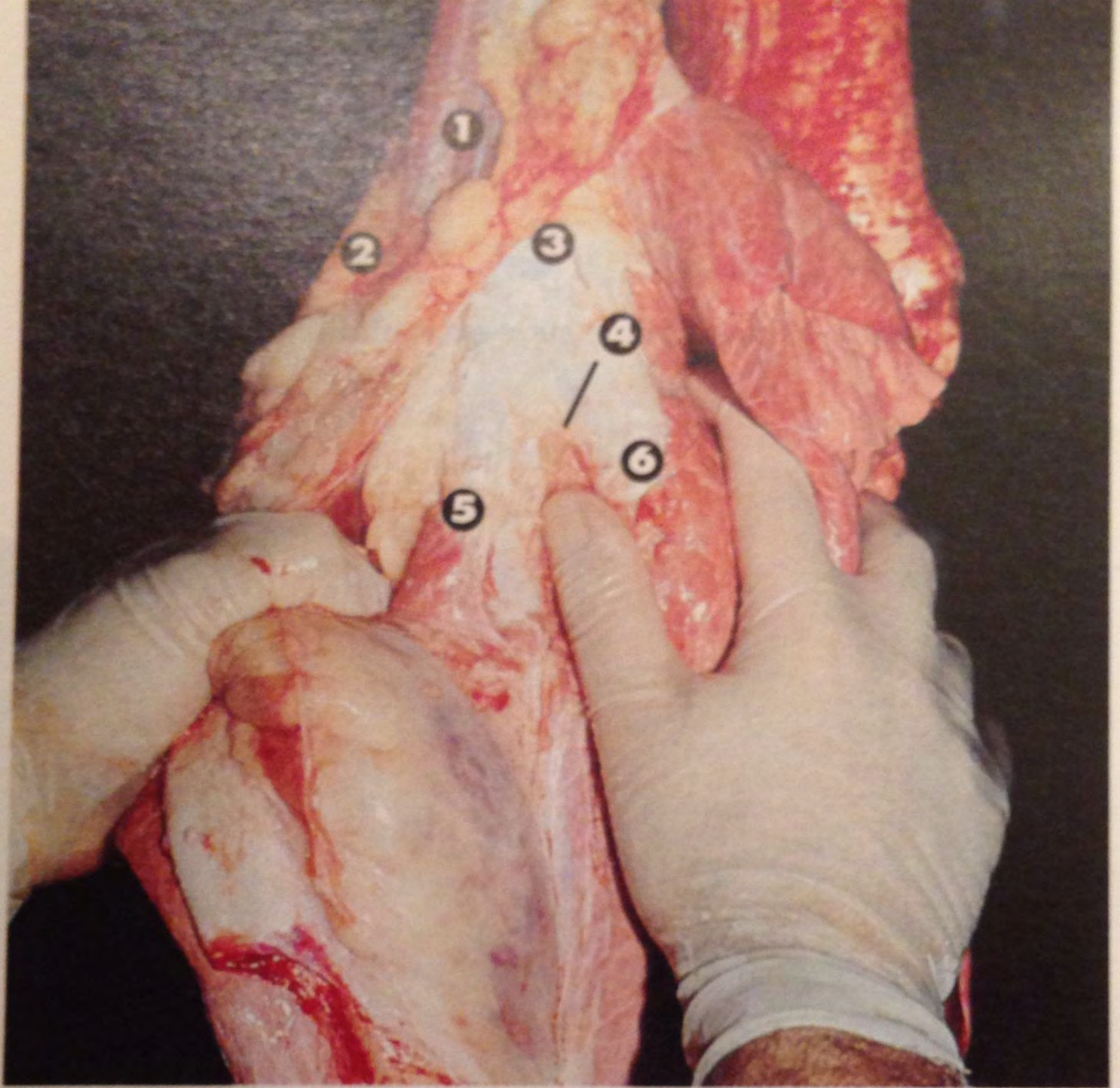


10. Bovino, linfonodo tracheobronchiale destro (o della biforcazione di destra o dell'ispettore). È addossato alla trachea, nella porzione che si trova tra il lobo medio e il lobo apicale del polmone destro. Può essere di piccolissime dimensioni o mancare del tutto.
(1) Lobo apicale destro, (2) linfonodo tracheobronchiale destro, (3) lobo medio, (4) lobo diaframmatico destro.



9. Bovino, linfonodo tracheobronchiale craniale: è situato nell'angolo formato dalla trachea e dal lobo apicale del polmone destro.

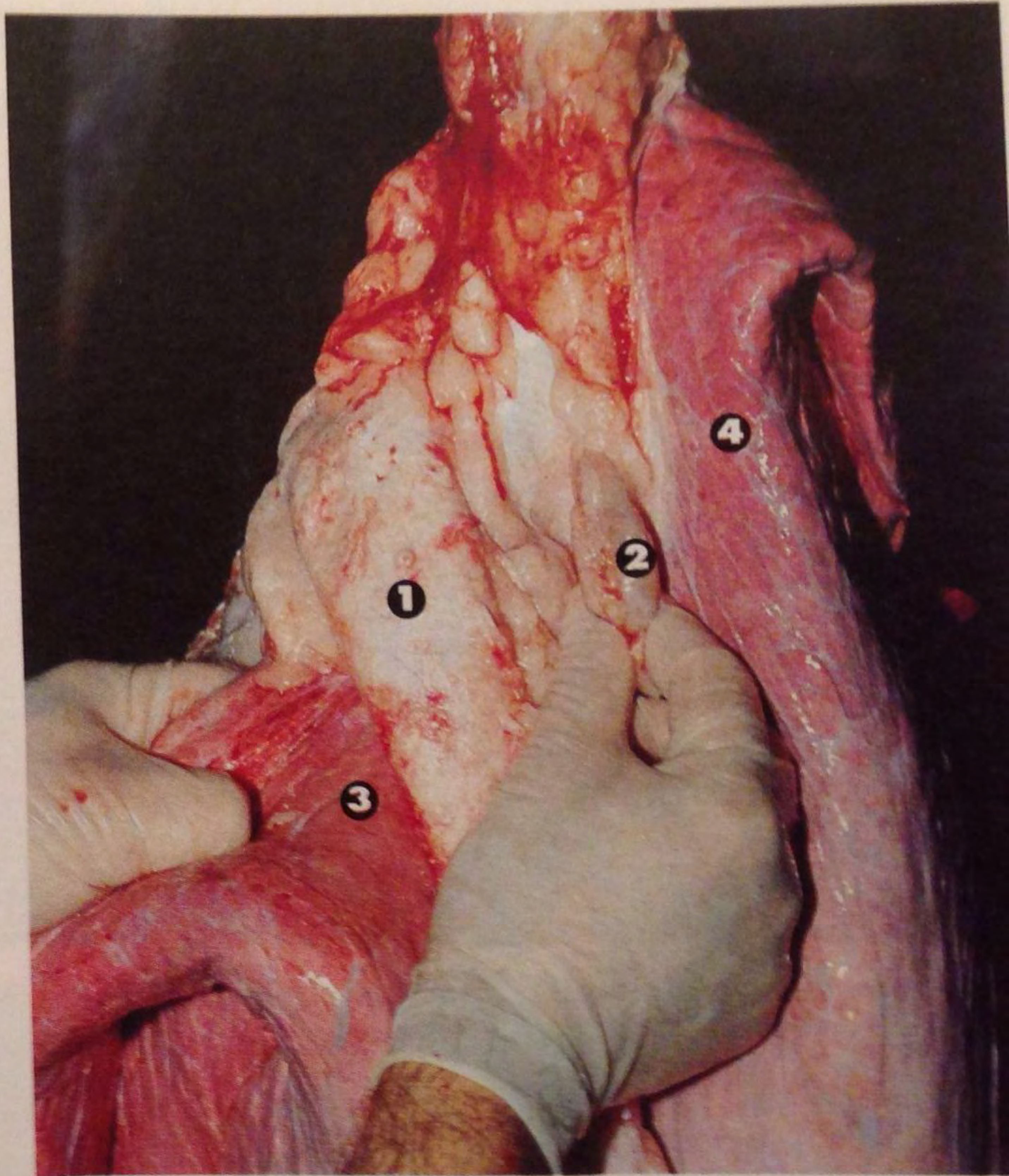
(1) Esofago, (2) aorta, (3) linfonodo tracheobronchiale di sinistra, (4) linfonodo tracheobronchiale craniale, (5) lobo apicale destro, (6) lobo apicale sinistro.



11. Bovino, linfonodo tracheobronchiale medio. Spostando con forza a sinistra l'aorta e l'esofago, lo si evidenzia a livello della biforcazione della trachea in corrispondenza dell'angolo formato dai bronchi principali. Può essere di piccole dimensioni o mancare del tutto.

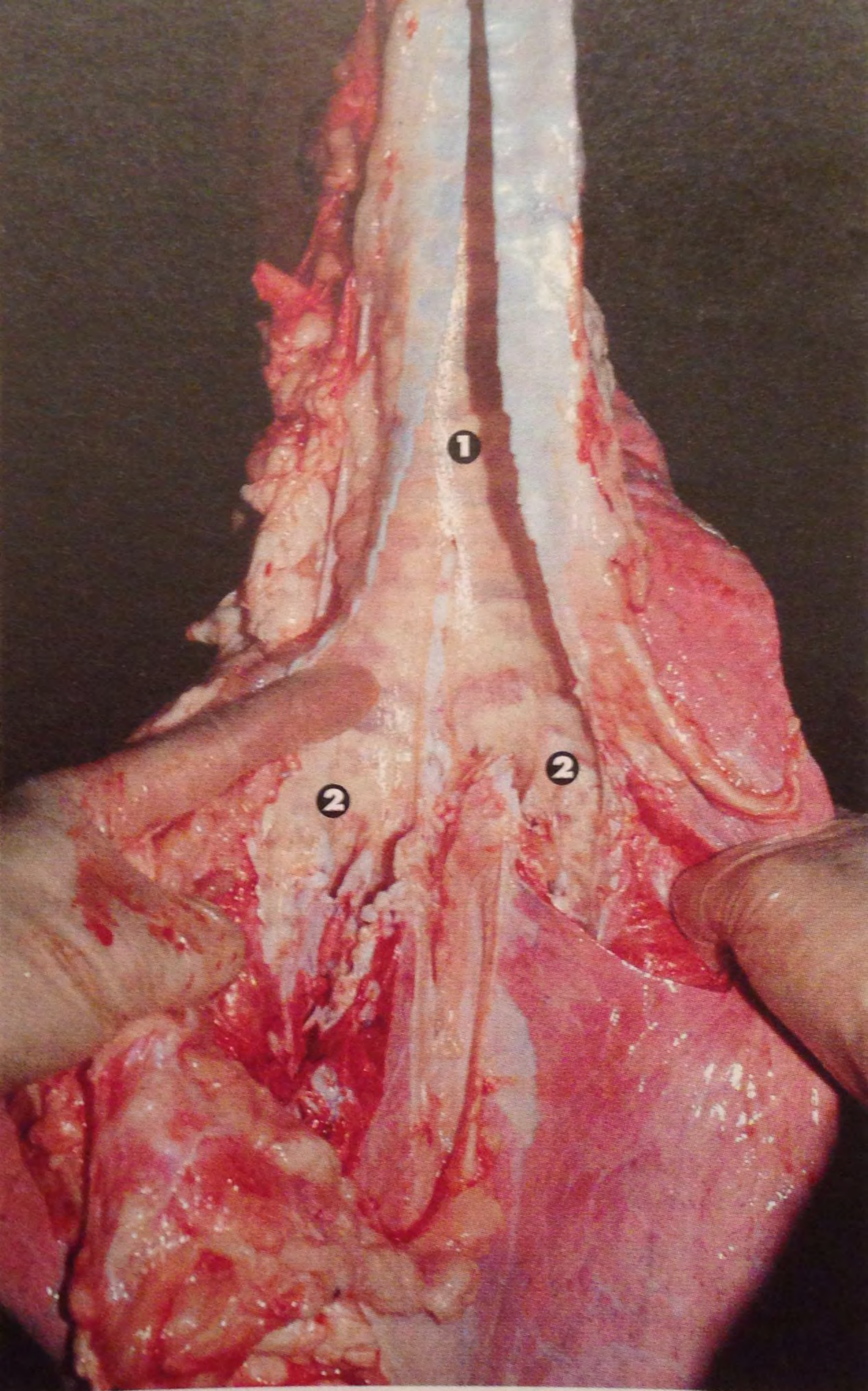
(1) Esofago, (2) aorta, (3) biforcazione della trachea, (4) linfonodo tracheobronchiale medio, (5) bronco sinistro, (6) bronco destro.

12. Bovino, linfonodo mediastinico medio.
(1) Aorta, (2) linfonodo mediastinico
medio, (3) lobo apicale del pulmone
sinistro, (4) lobo apicale del pulmone
destro.

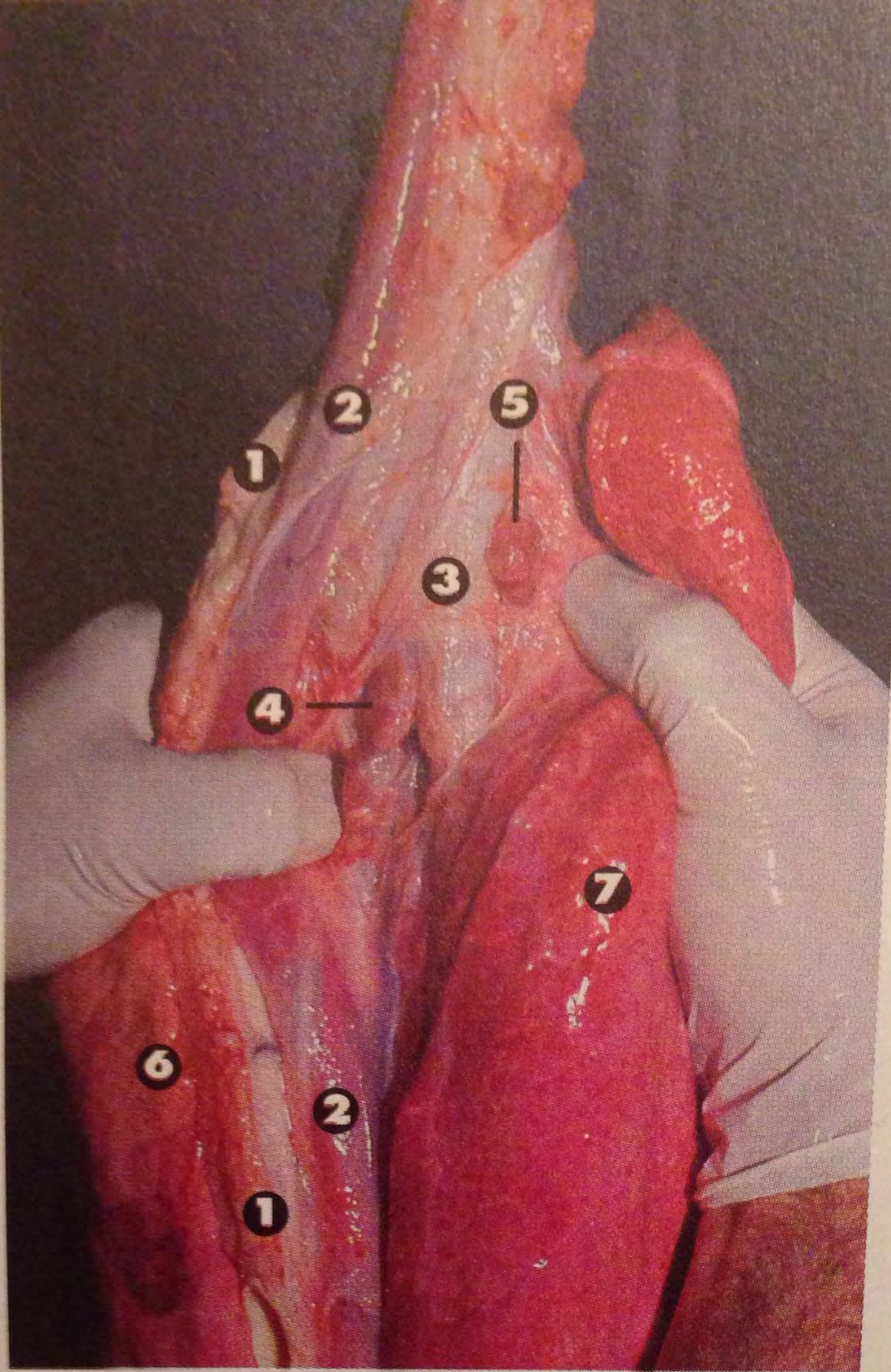




13. Bovino, linfonodo mediastinico caudale.

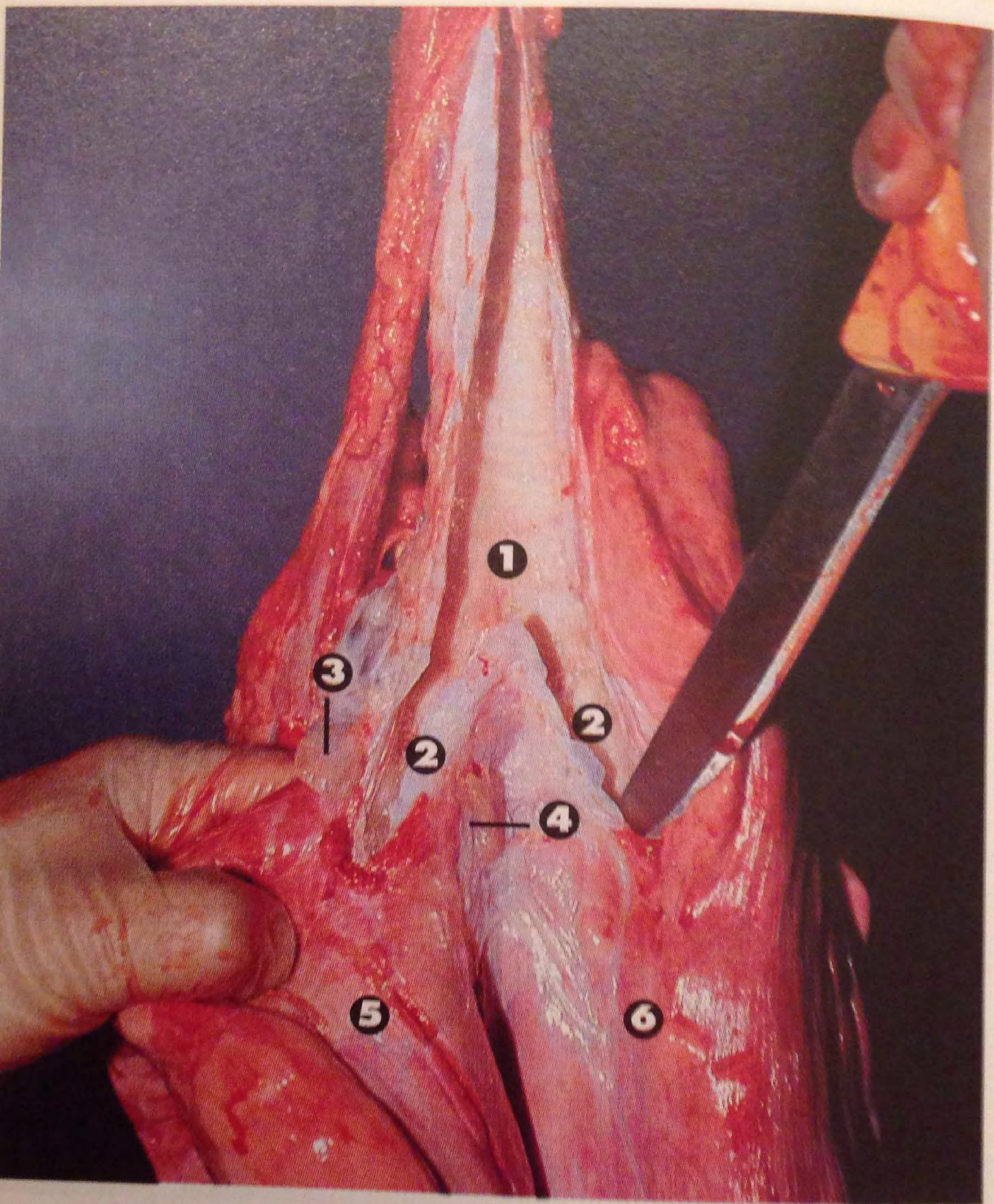


14. Bovino. Trachea e principali ramificazioni dei bronchi:
apertura.
(1) Trachea, (2) ramificazioni dei bronchi.

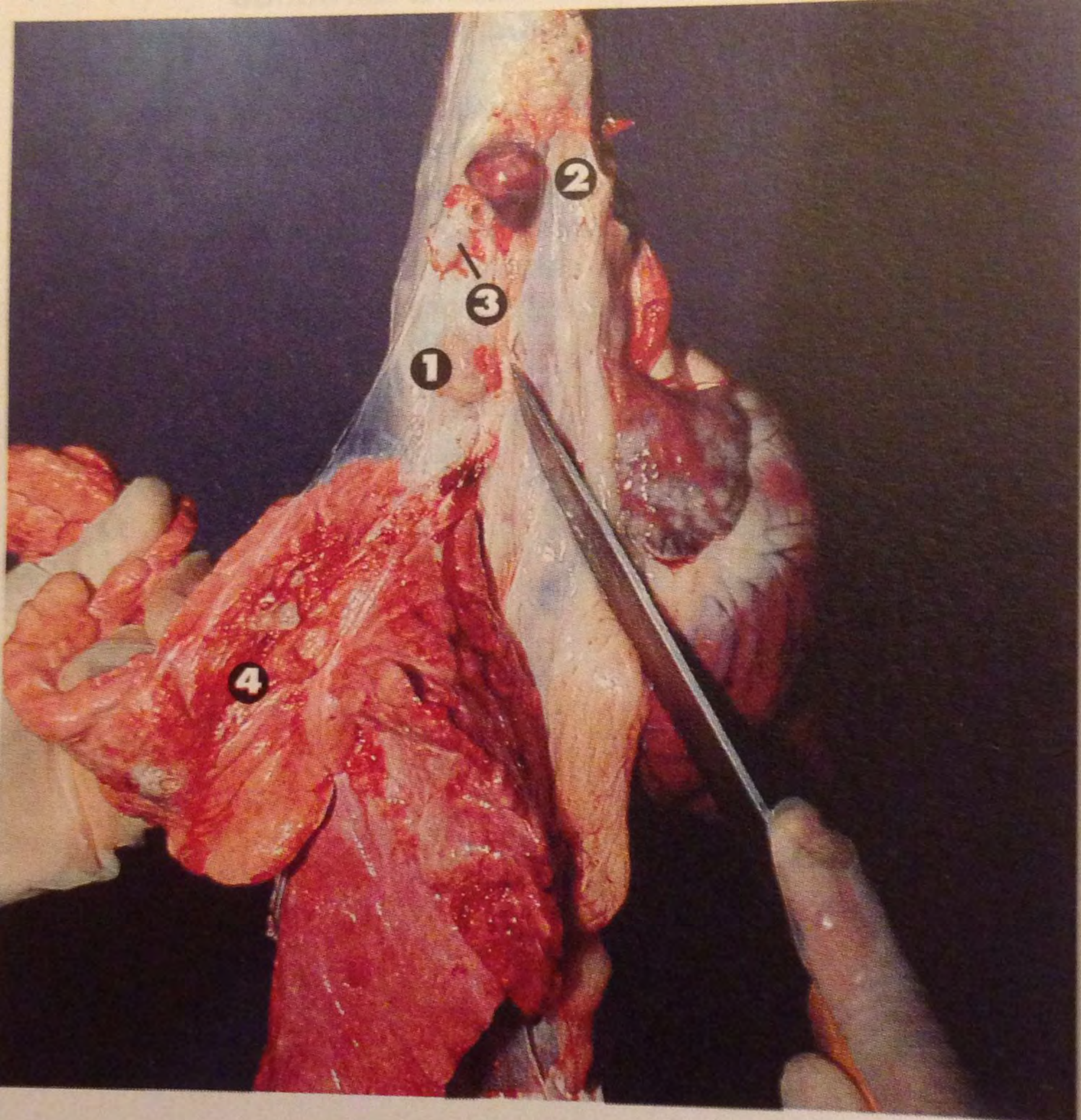


9. Suino, linfonodi tracheobronchiale medio e tracheobronchiale destro. Il medio si individua nell'angolo formato dalla biforcazione della trachea, traendo con forza verso sinistra l'aorta e l'esofago. Il destro è localizzato tra il lobo apicale e il lobo medio del polmone destro.

(1) Aorta, (2) esofago, (3) biforcazione della trachea, (4) linfonodo tracheobronchiale medio, (5) linfonodo tracheobronchiale di destra, (6) polmone di sinistra, (7) polmone di destra.



31. Suino, trachea e ramificazioni principali dei bronchi: apertura. (1) Trachea, (2) bronchi principali, (3) linfonodo tracheobronchiale di sinistra, (4) linfonodo tracheobronchiale medio, (5) polmone sinistro, (6) polmone destro.



30. Suino, linfonodo tracheobronchiale destro. Spesso è raggiungibile solo dopo il distacco del lobo apicale. (1) Linfonodo tracheobronchiale destro, (2) linfonodo tracheobronchiale craniale, (3) bronco epiarterioso, (4) lobo apicale del polmone destro.