

Lesioni infiammatorie acute

Giudizi sanitari Reg. 854/2004 - All. I - Sez. II - Capo V

- Se all'ispezione post mortem gli animali risultano affetti da *infiammazioni acute* le carni non possono essere dichiarate idonee al consumo (**broncopolmonite, pleurite, peritonite, metrite, mastite, artrite, pericardite, enterite, meningoencefalomielite**) se il laboratorio dà risultati positivi (batteriologico, residui),

Infiammazioni polmonari

- Broncopolmoniti
- Polmoniti fibrinose
- Polmoniti interstiziali
- Polmoniti purulente emboliche
- Polmoniti gangrenose
- Polmoniti granulomatose

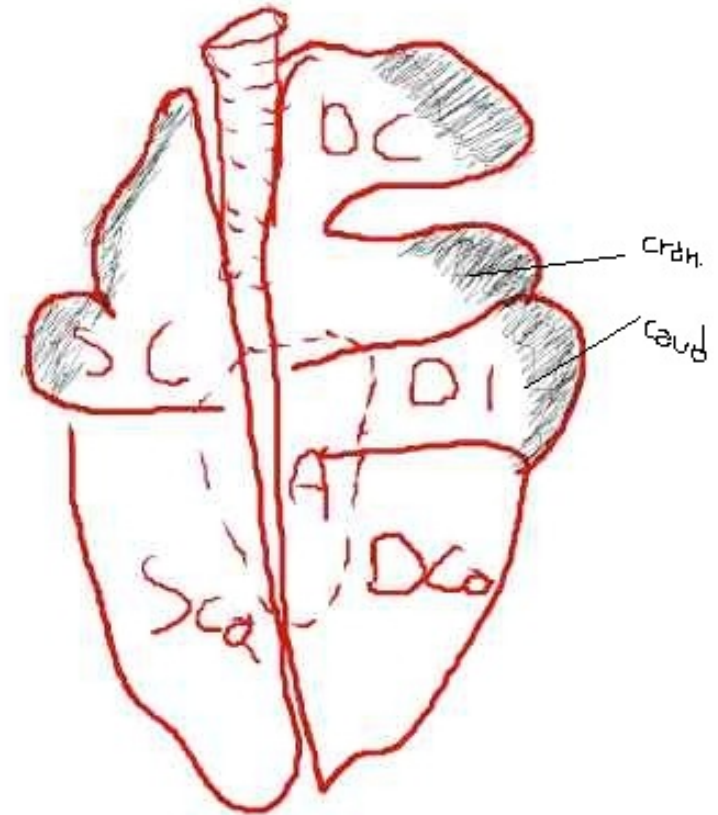
Broncopolmonite (Polmonite catarrale)

- Cause: batteri, dopo che virus, stress (anche il trasporto) hanno indebolito i meccanismi di difesa locali e generali.
- **Bovini:** Mannheimia haemolytica, Pasteurella Multocida, Pasteurella, Haemophilus, Corynebacterium pyogenes, Staphylococcus aureus, Streptococcus pneumoniae, Escherichia coli
- **Suini:** Corynebacterium pyogenes, Bordetella, Salmonella, Haemophilus
- **Ovini:** Pasteurella, Corynebacterium pyogenes

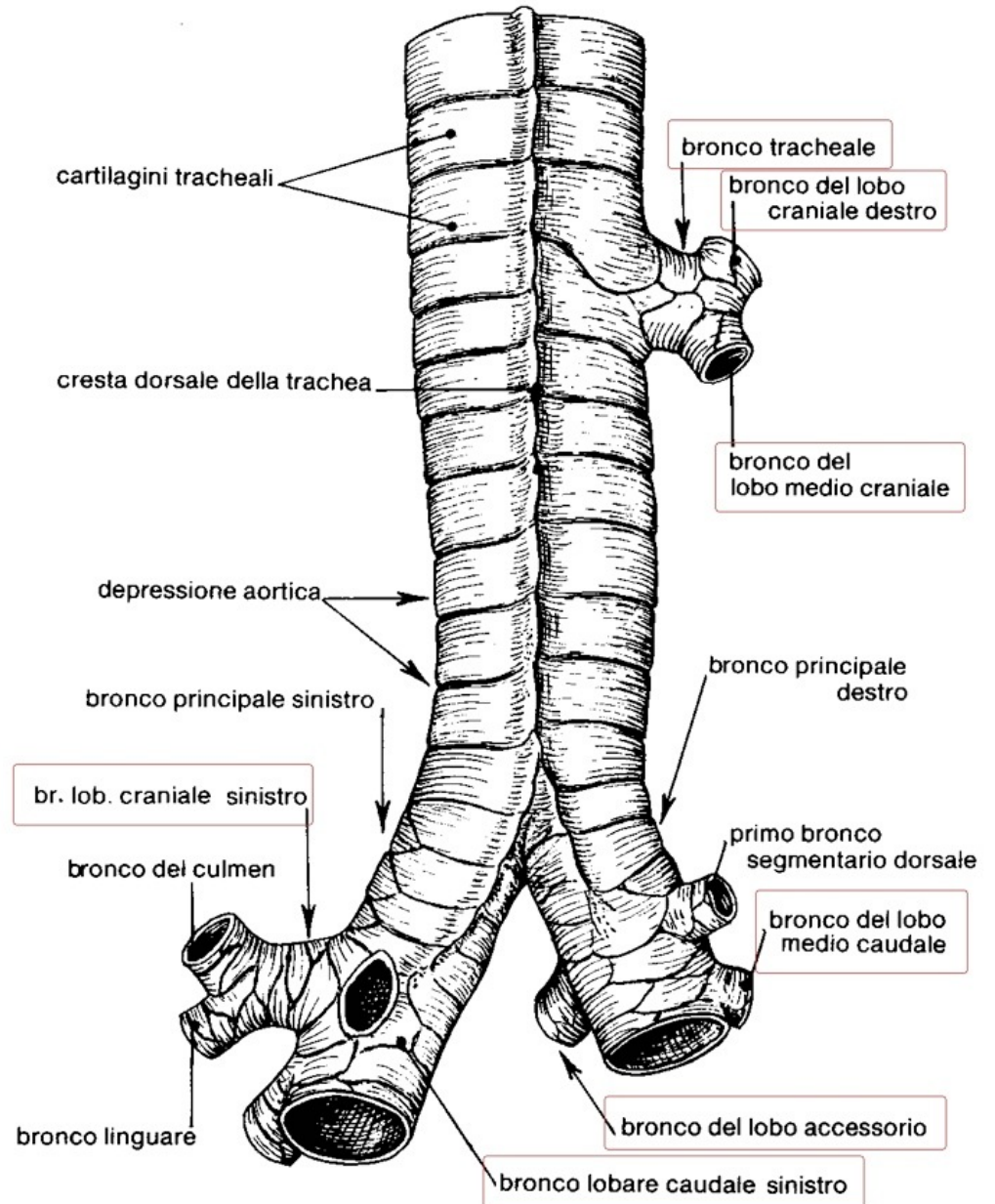
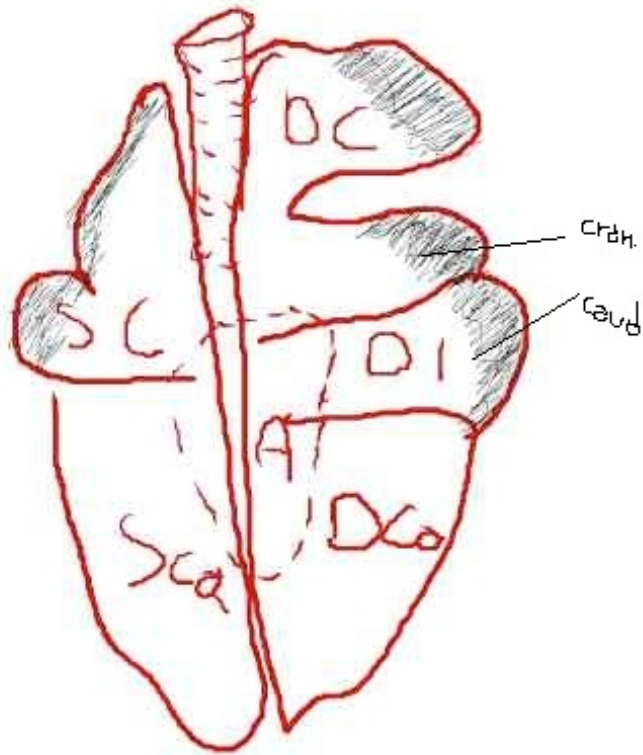
Sintomi

- Polipnea nella fase iniziale e dispnea in quella avanzata, rumori all'ascoltazione (rantoli, murmure vescicolare rinforzato, aspro), febbre.
- Prevalentemente colpiti i lobi craniali e il lobo cardiaco, lobo accessorio, e più raramente le zone anteroventrali dei lobi caudali.

Polmone di
BOVINO



Polmone di BOVINO



Bovino

Aspetto delle lesioni

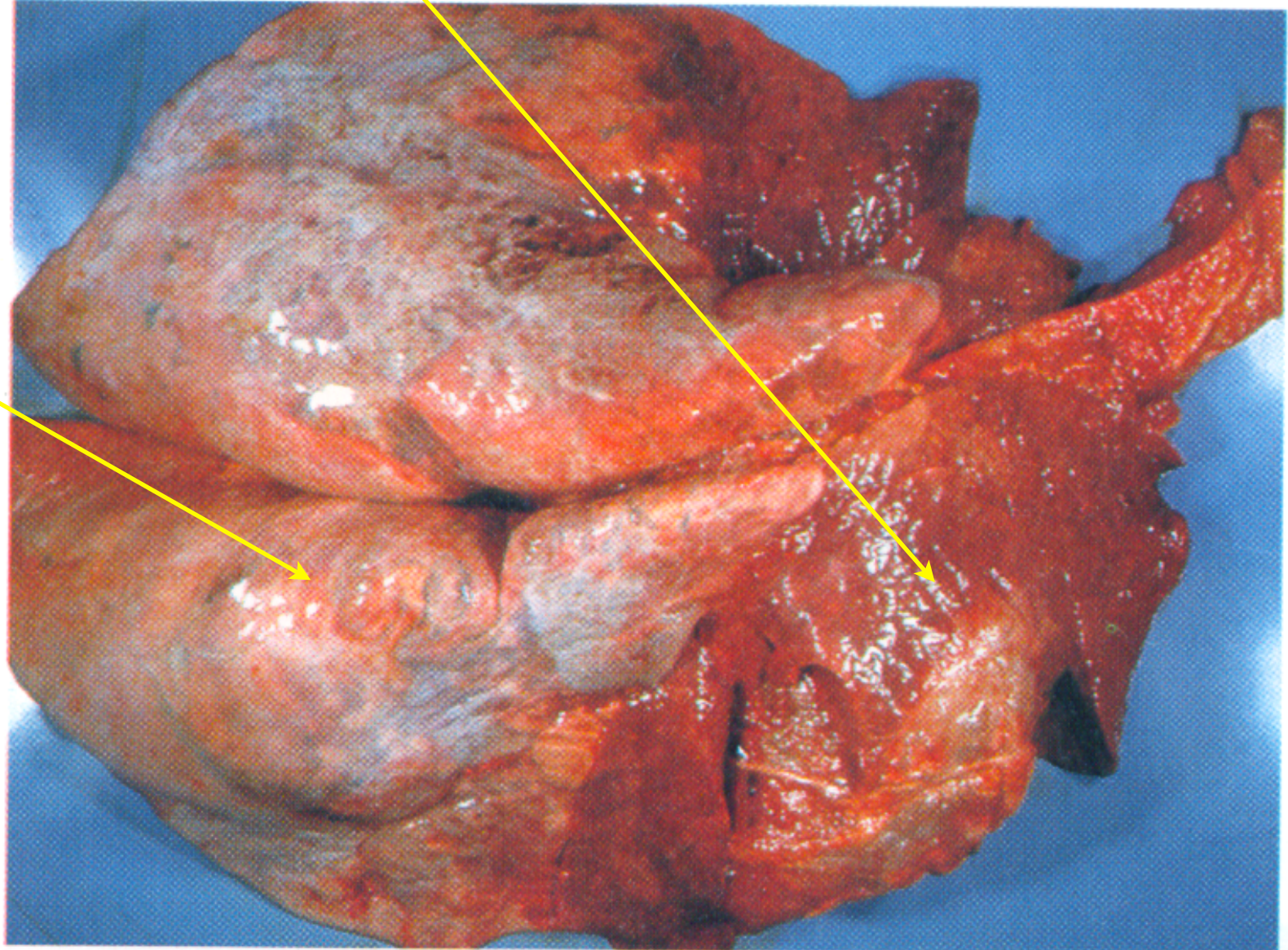
- Colore rosso intenso o rosso scuro
- Aumento di consistenza
- Essudato catarrale o catarrale-purulento dai bronchi recisi con mucosa turgida e arrossata.
- In linea generale: lesione acuta --> lesioni omogenee ed estese
- Nel parenchima: iperemico, edematoso o atelettasico, rosso lucente possono essere presenti (per lo più nei quadri subacuti) piccoli focolai a trifoglio (fitti e regolarmente distribuiti) chiari o giallastri (**focolai acinosi**: essudato leucocitario bronchiolo-alveolare)

Bronchiolo alveoliote fibrinosa (focolai acinosi a trifoglio)



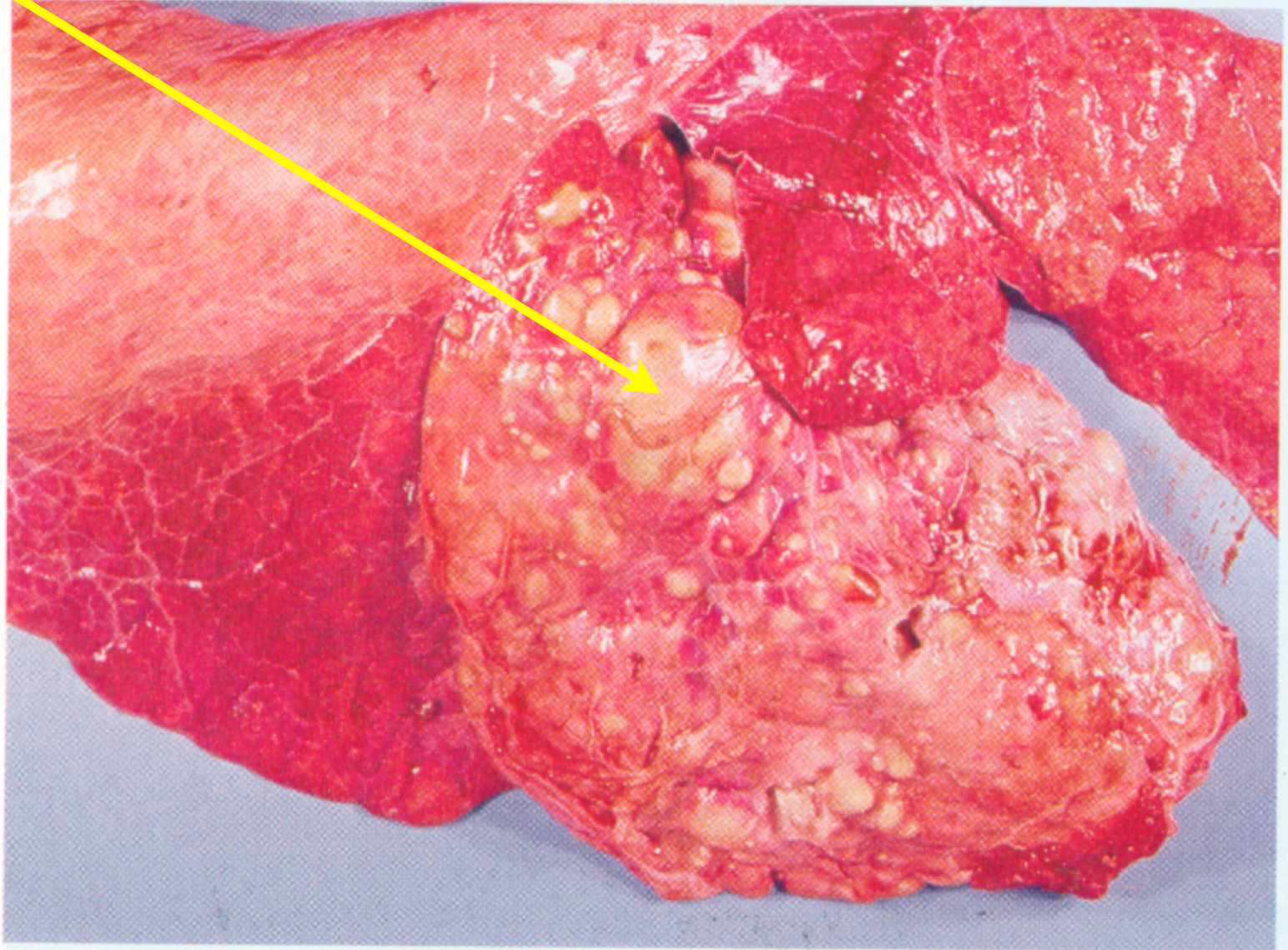
Broncopolmonite acuta

enfisema



Broncopolmonite purulenta

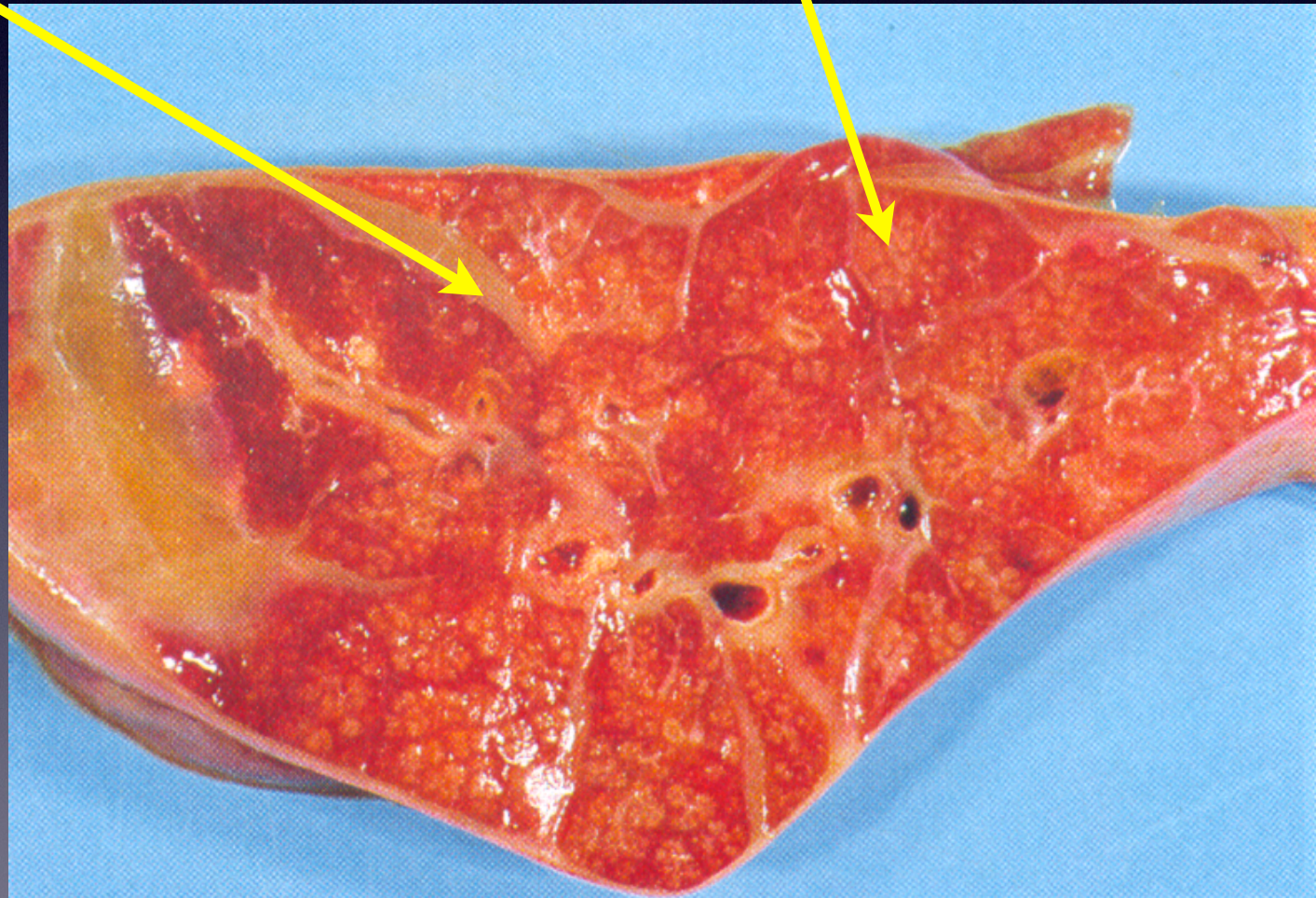
ascessi bronchiectasici



Broncopolmonite

edema infiammatorio interstiziale: lesione cronica

focolai acinosi



- La pleura non presenta alterazioni di rilievo
- Istologicamente: essudato granulocitario, muco e cellule desquamate (essudato mucoso o simile a pus per i granulociti)
- Col passare del tempo: linfociti e macrofagi.
- Negli alveoli: granulociti, macrofagi, essudato sieroso nelle fasi iniziali, poi neutrofili.

Broncopolmonite acuta

- Accentuata estensione e complicazioni necrotico-purulente (*P. emolitica* negli ovini) o gangrenose (per es. broncopolmonite da aspirazione: aree di colliquazione putrida, tessuto simile a poltiglia verdastra o bruna).
- Anche ad eziologia parassitaria (elmintiasi respiratorie di bovini e ovini) o micotica (aspergillosi nei vitelli)

Polmonite fibrinosa

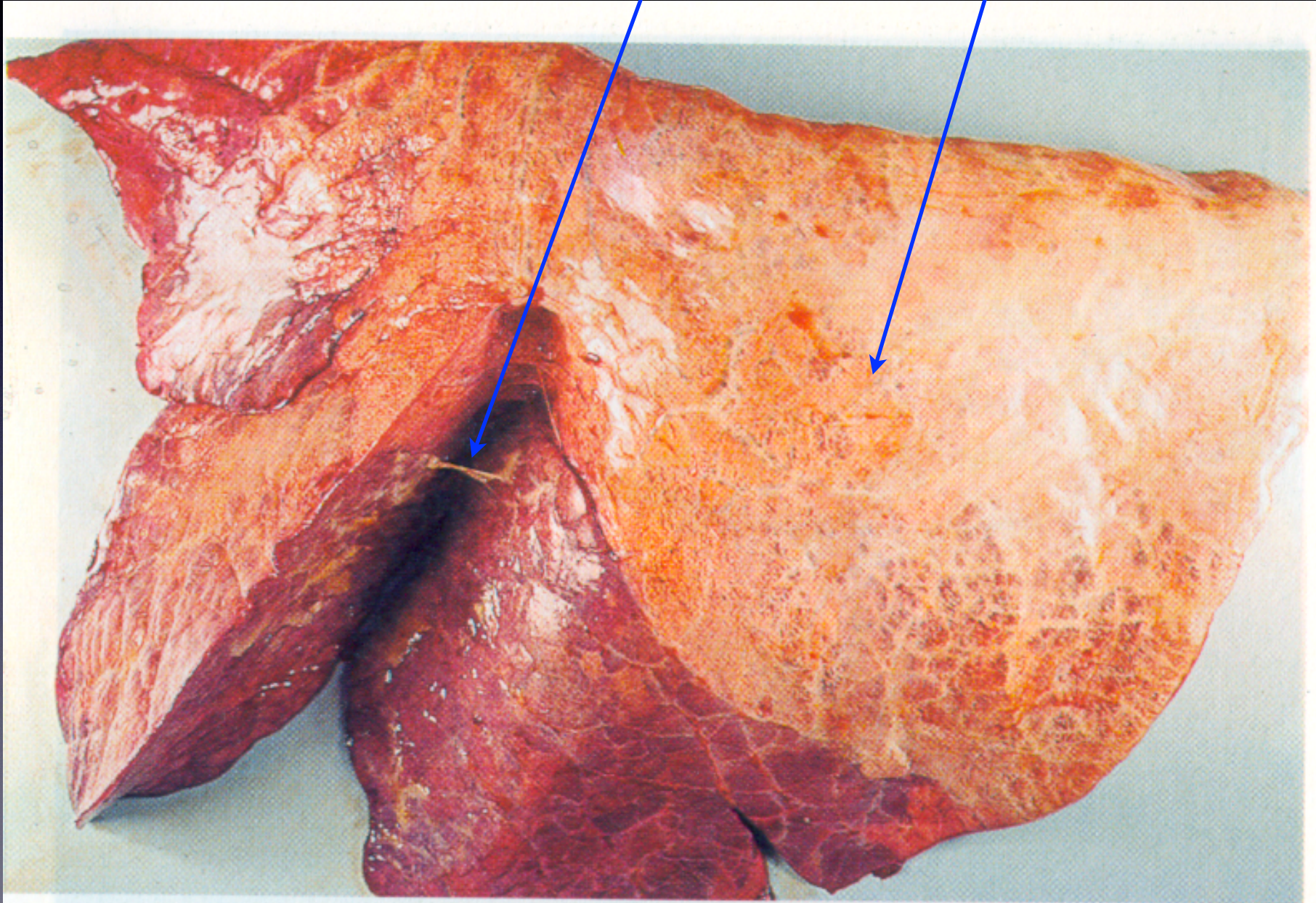
- Aerogena (*Pasteurella* e *Mycoplasma*)
- Corrisponde alla polmonite franca dell'uomo, ma più che a diffusione lobare ha una diffusione lobulare (da alveolo ad alveolo: spazi di Kohn) e l'essudato fibrinoso è scarso. Inoltre vi sono zone a diversi livelli di epatizzazione.
- Non inizia con bronchite.

- In generale il processo appare limitato ai bronchioli e agli alveoli.
- Aspetto variegato delle superfici di sezione: con zone a diversi stadi (diffusione endobronchiolare o peribronchiolare)
- Interessamento della pleura
- Stadi: **ingorgo**, **epatizzazione rossa** (fibrina negli alveoli e globuli rossi e neutrofili; ipertrofia, colore rosso cupo, consistenza compatta e superficie di sezione asciutta), **epatizzazione grigia** alveoli con granulociti, organizzazione e **carnificazione**.

Polmonite fibrinosa da Pasteurella

pleurite

enfisema



Polmoniti interstiziali

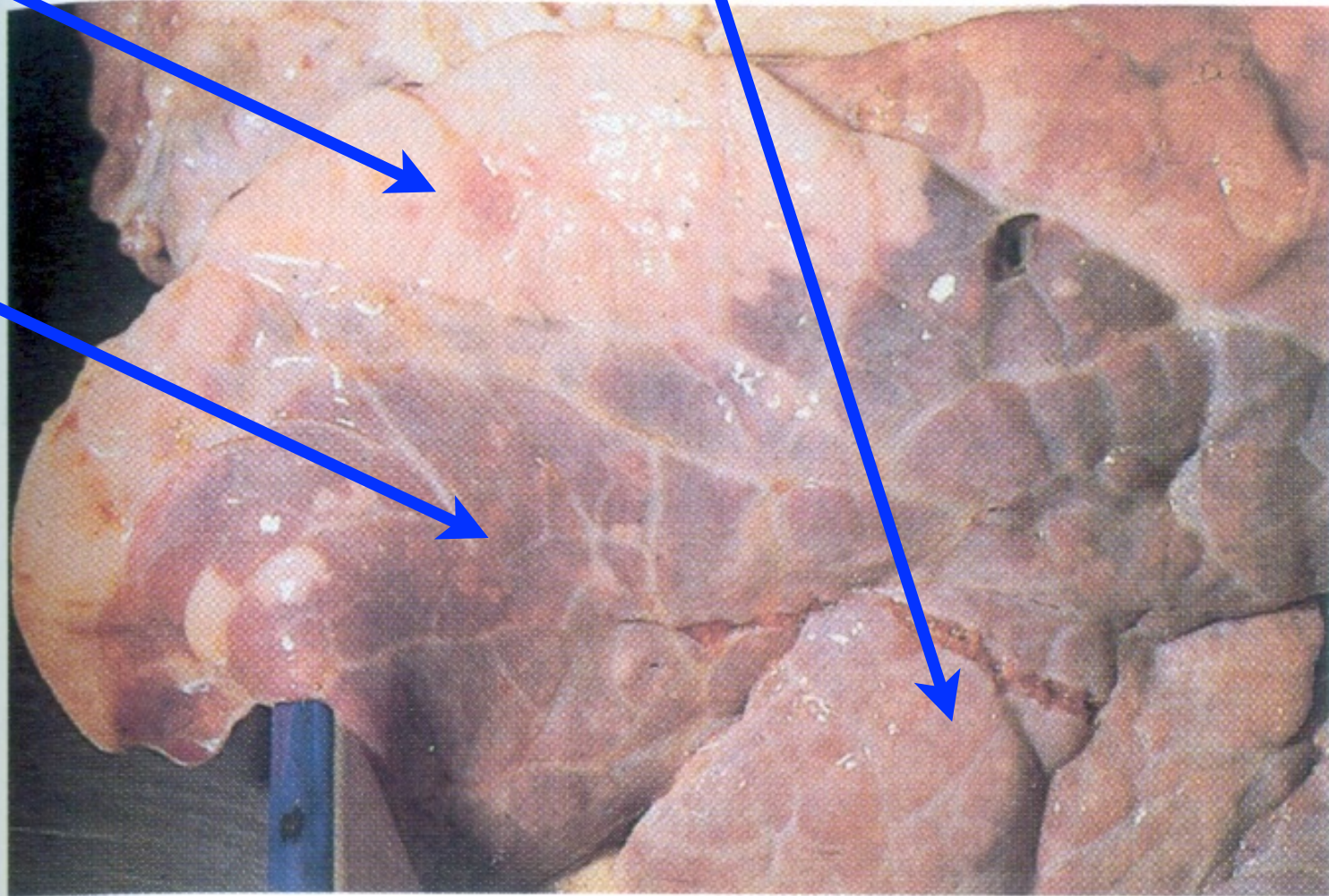
- Primitive e secondarie
- Peribronchiali, interlobulari, intralobari
- Polmonite interstiziale siero-fibrinosa, fibrinosa (Pasteurella e CBPP)
- Esempi: polmonite enzootica dei vitelli (stadio acuto: broncopolmonite catarrale lobi apicali e parti anteroventrali dei lobi caudali, a volte pleurite fibrinosa), polmonite enzootica dei suini (polmonite catarrale lobulare e sierosite siero-fibrinosa: inizia con essudato catarrale, poi atelettasia, colorito pallido, per la diagnosi importanti i focolai grigiastri di tessuto simil pancreatico), pleuropolmonite contagiosa da Mycoplasma (marmorizzazione, sequestri)

Polmonite interstiziale

enfisema

flogosi

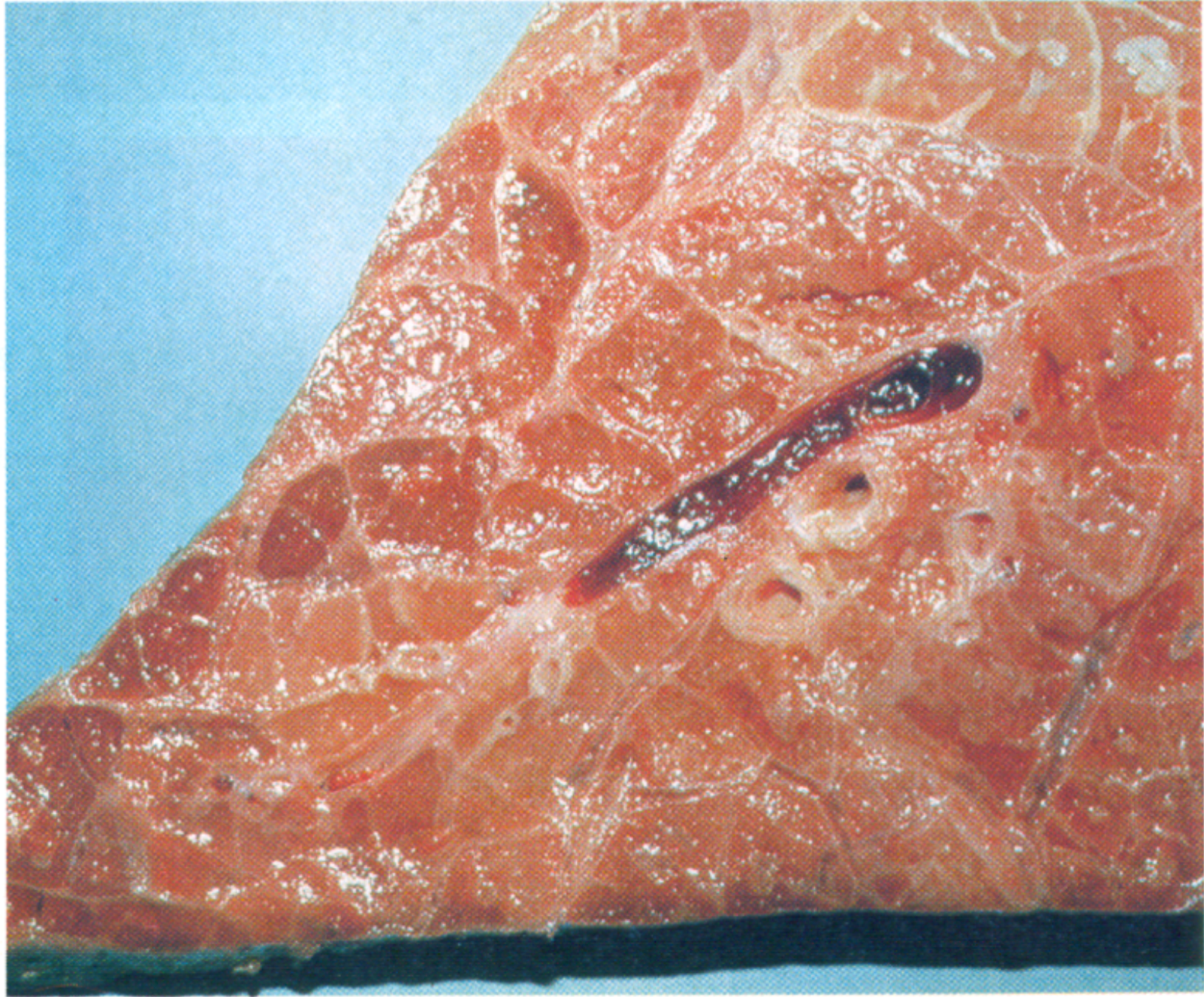
atelettasia



Polm...
Fig. 10.50. Polmone di ratto con polmonite interstiziale. 1. Enfisema; 2. Atelettasia; 3. Flogosi.

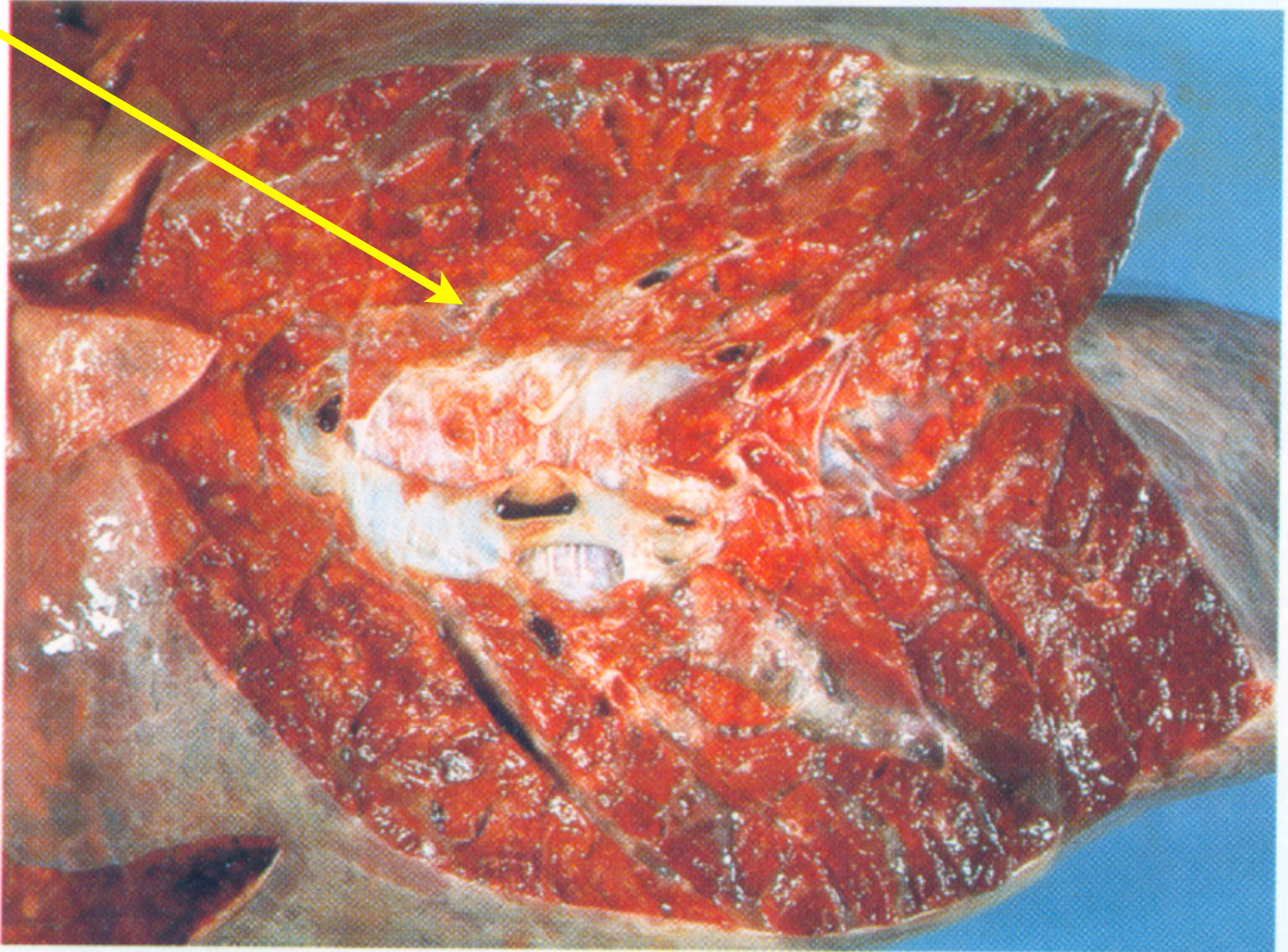
Pleuropolmonite fibrinosa da Mycoplasma

aspetto
marmorizzato



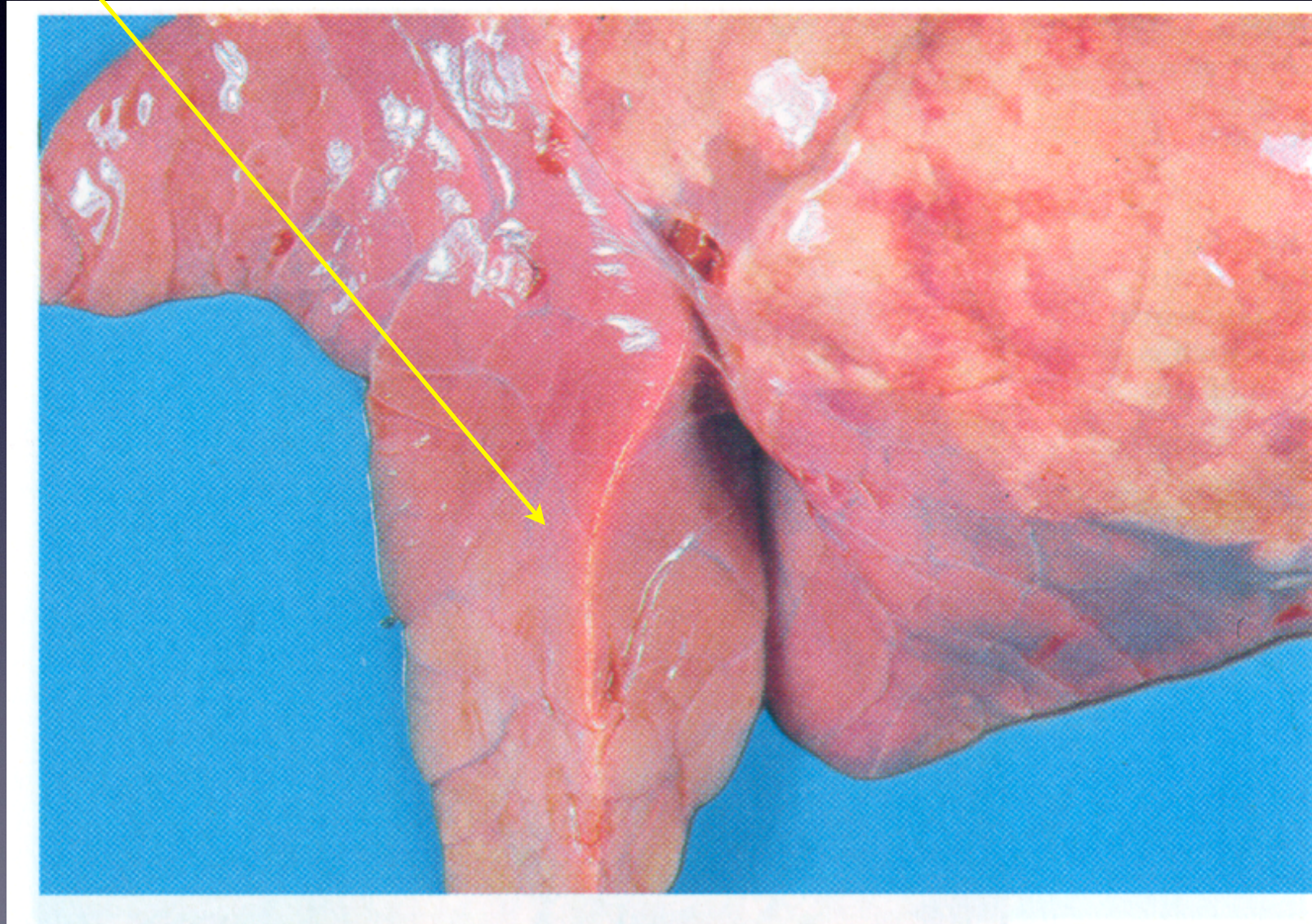
Polmonite interstiziale acuta con edema

enfisema interstiziale



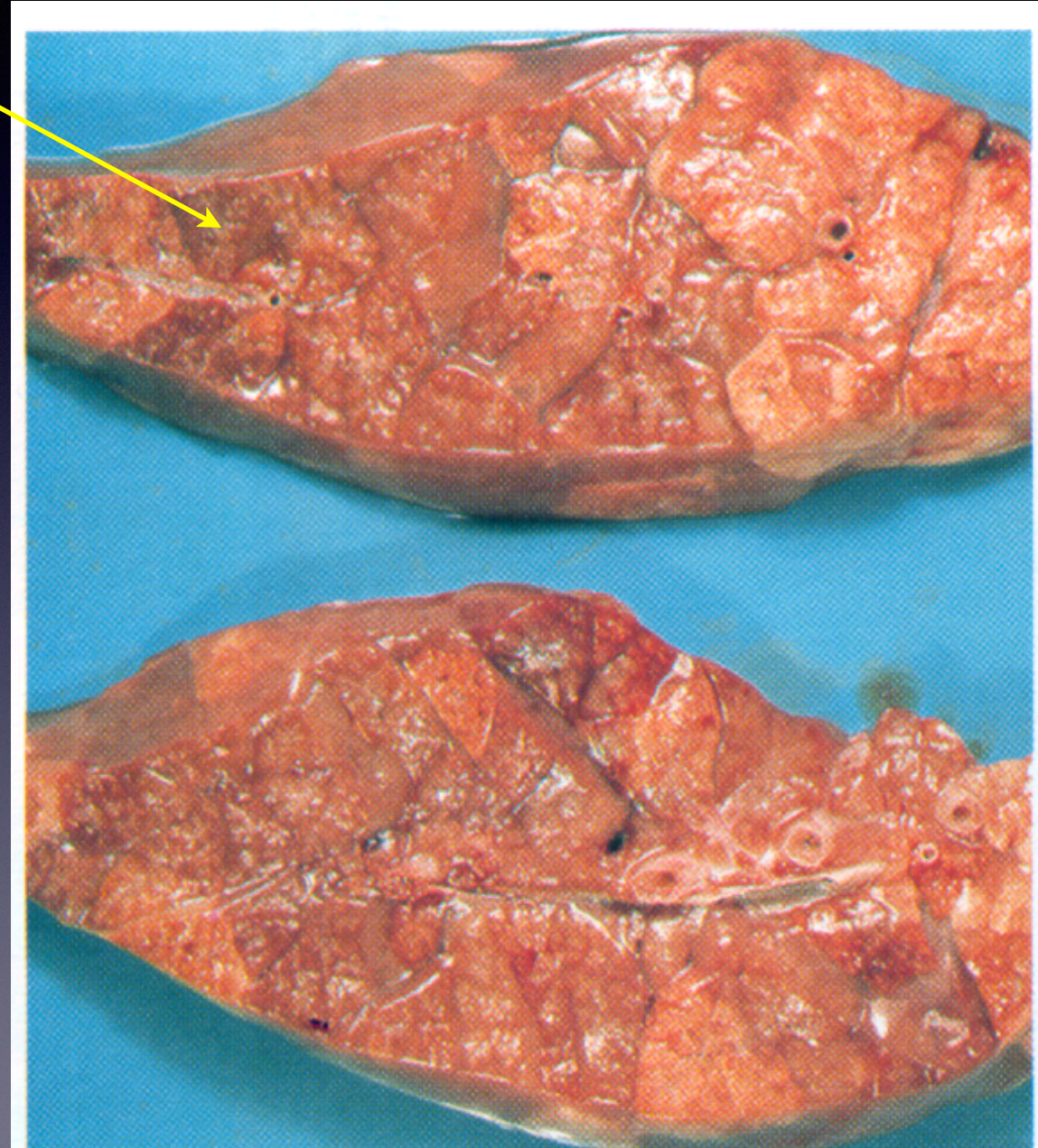
Polmonite enzootica, suino.

Zone interessate grigio rosee



Polmonite enzootica, suino

Focolai acinosi grigiastri di iperplasia
linfocitaria peribronchiolare



Polmonite purulento-gangrenosa

- Può derivare da corpo estraneo (prestimaci) o essere embolica (ematogena).

Nei suini

- Attenzione alla diffusione di germi alla carcassa in seguito a stress da trasporto o da macellazione.

Giudizio sanitario

Reg. 854/2004 - All. I - Sez. II - Capo V

- broncopolmonite acuta (perché più frequente?): il giudizio è lo stesso delle lesioni infiammatorie acute.

Pleurite

- Per lo più deriva da un quadro primitivamente polmonare (broncopolmonite) .
- Respiro superficiale e frequente, sensibilità intercostale, versamento pleurico.
- La lesione più frequente è la **pleurite sierosa fibrinosa** acuta diffusa (deposito di essudato fibrinoso)

Aspetto della pleura

- La sierosa non è più lucente ma torbido-opaca ed è arrossata per iniezione vasale.
- Presenza di **panni** vellutati e villosi, arrossati è segno di fase cronica. Attenzione il colorito è rosso per un processo angioproliferativo nel tessuto di granulazione, ma i panni non si staccano dalla pleura (a differenza delle pellicole bianco-giallastre di fibrina che si staccano con facilità)

Altre pleuriti

- Purulenta o fibrino-purulenta (da c.e.)
- Emorragica acuta (forma complicante, da non confondere con la presenza di sangue coagulato per inalazione durante la macellazione)
- Pleurite cronica, oltre ai panni, può presentare: ascessi (apostematosa), purulento-gangrenosa (icorosa), fibrosa (pleurite adesiva), granulomatosa (per es. TB)